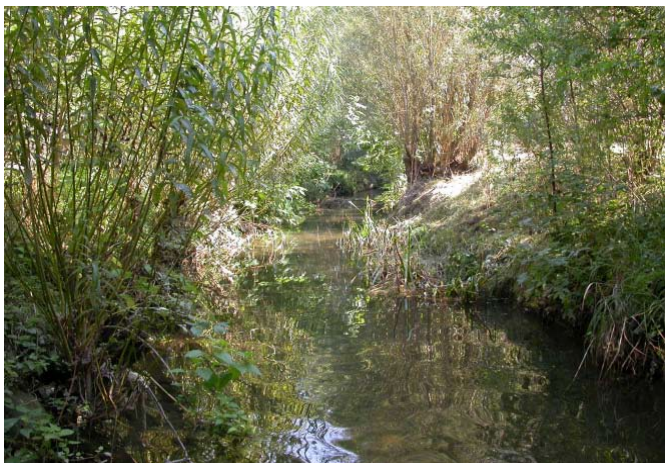


Stelle 488: Riedikerbach bei Riedikon



Messstelle	
Koordinaten	696193 / 243015
Höhenlage	440 m ü. M.
Abfluss	Q _{mittel} 0.2 m ³ /s Q ₃₄₇ 0.05 m ³ /s
Gefälle	0.6 %
Gewässertyp	Wenig steiler, grosser Bach des kollinen, karbonatischen Mittellands
Vegetationstyp	kleiner Moos-Typ

Einzugsgebiet	
Fläche total	10.5 km ²
Wald	2.0 km ²
Landwirtschaft	6.9 km ²
Gewässer	0.01 km ²
unproduktive Flächen	0.2 km ²
Siedlungsflächen	1.4 km ²

Landnutzung	Anteil (%)
Wald	19.0%
Landwirtschaft	65.5%
Gewässer	0.1%
unproduktive Flächen	13.6%
Siedlungsflächen	1.8%

Quelle: Arealstatistik 92/97 GEOSTAT

Methoden

Informationen zu den Messtellen, zum Messprogramm und den Beurteilungsmethoden: www.wasser.zh.ch/fg_methoden

* NO₂: Zielvorgabe für Stellen mit Chloridgehalt 10 - 20 mg Cl/l

** PO₄: Zielvorgabe für Stellen oberhalb von Seen

Anthropogene Belastung	
Anteil gereinigtes Abwasser am Gesamtabfluss	0 %
Abflussverhältnisse	sehr gut
Ökomorphologie Messstelle	eingedohlt
Ökomorphologie Umgebung 1 km ²	stark beeinträchtigt

ARA im Einzugsgebiet

keine



Beurteilung der Gewässerqualität

Daten Nährstoffe bis 1993

Kenngrosse	Zielvorgabe	76-77	78-79	80-81	82-83	84-85	86-87	88-89	90-91	92-93
Ammonium (T<10°C)	0.4 mg NH ₄ -N/l									
Ammonium (T≥10°C)	0.2 mg NH ₄ -N/l									
Nitrit *	0.05 mg NO ₂ -N/l									
Nitrat	5.6 mg NO ₃ -N/l									
Phosphat **	0.04 mg PO ₄ -P/l									
Gesamtposphor **	0.07 mg Ges-P/l									
DOC	4.0 mg C/l									
BSB ₅	4.0 mg O ₂ /l									

Stelle 488: Riedikerbach bei Riedikon