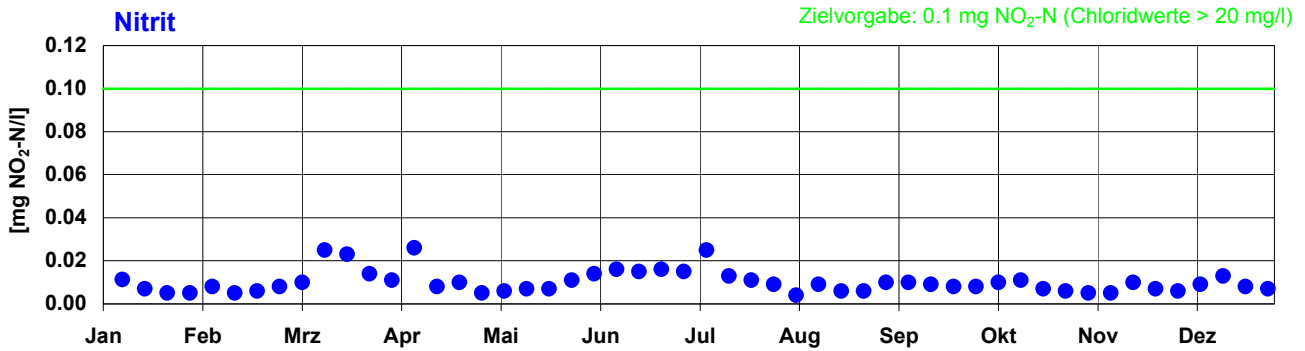
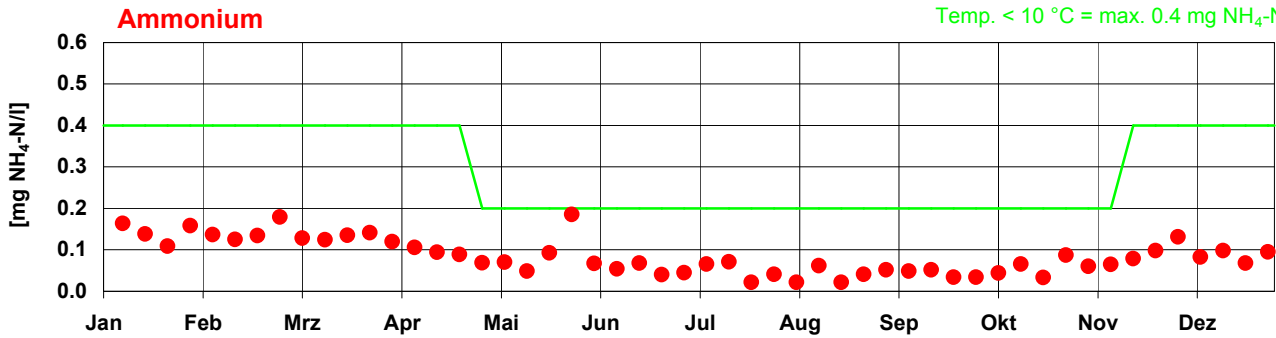


Kempt vor Töss

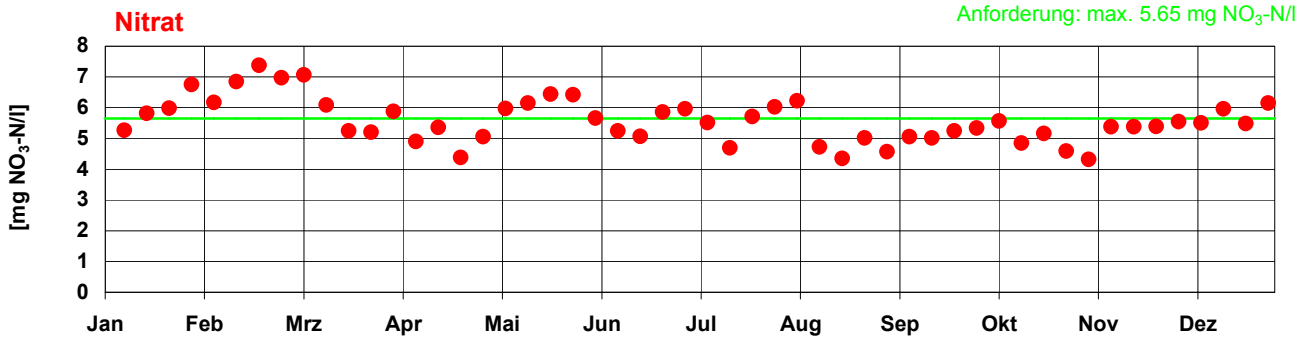
Hauptmessstelle 903: 2008

AWEL Amt für
Abfall, Wasser, Energie und Luft
Abteilung Gewässerschutz
Oberflächengewässerschutz

Anforderung: Temp. > 10 °C = max. 0.2 mg NH₄-N/l
Temp. < 10 °C = max. 0.4 mg NH₄-N/l



Zielvorgabe: 0.1 mg NO₂-N (Chloridwerte > 20 mg/l)



Anforderung: max. 5.65 mg NO₃-N/l

