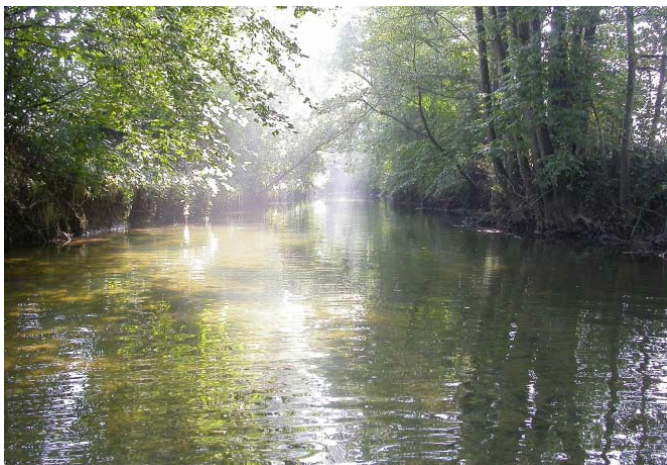


Stelle 107: Aabach Silberweid



Messstelle	
Koordinaten	695832 / 242182
Höhenlage	435 m ü. M.
Abfluss	Q _{mittel} 1.1 m ³ /s Q ₃₄₇ 0.2 m ³ /s
Gefälle	0.1 %
Gewässertyp	Flacher, kleiner Fluss des kollinen, karbonatischen Mittellands
Vegetationstyp	vegetationsarmer Typ

Einzugsgebiet	
Fläche total	51.1 km ²
Wald	9.0 km ²
Landwirtschaft	32.8 km ²
Gewässer	0.2 km ²
unproduktive Flächen	0.4 km ²
Siedlungsflächen	8.8 km ²

Category	Percentage
Wald	17.6%
Landwirtschaft	64.1%
unproduktive Flächen	0.4%
Gewässer	0.7%

Quelle: Arealstatistik 92/97 GEOSTAT

Methoden
Informationen zu den Messtellen, zum Messprogramm und den Beurteilungsmethoden: www.wasser.zh.ch/fg_methoden
* NO ₂ : Zielvorgabe für Stellen mit Chloridgehalt > 20 mg Cl/l
** PO ₄ : Zielvorgabe für Stellen oberhalb von Seen

Anthropogene Belastung	
Anteil gereinigtes Abwasser am Gesamtabfluss	30 - 50 %
Abflussverhältnisse	sehr gut
Ökomorphologie Messstelle	stark beeinträchtigt
Ökomorphologie Umgebung 1 km ²	wenig beeinträchtigt

ARA im Einzugsgebiet	
ARA	EMV
Gossau	2025
Egg-Oetwil	2025
Mönchaltorf	-

Massnahmen

Zur Elimination von Mikroverunreinigungen (EMV) werden ausgewählte ARA mit einer zusätzlichen Reinigungsstufe ausgerüstet. Die Auswahl der Anlage und die zeitliche Umsetzung hängt von der Anzahl angeschlossener Einwohner, der Lage und der Grösse des Vorfluters ab.

Beurteilung der Gewässerqualität

Stelle 107: Aabach Silberweid

Daten Nährstoffe bis 1993

Kenngrösse	Zielvorgabe	76-77	78-79	80-81	82-83	84-85	86-87	88-89	90-91	92-93
Ammonium (T<10°C)	0.4 mg NH ₄ -N/l	0.17	0.33	1.04	1.58			1.12		
Ammonium (T≥10°C)	0.2 mg NH ₄ -N/l	1.00	0.50	0.49	0.67			0.52		
Nitrit *	0.1 mg NO ₂ -N/l	0.209	0.240	0.158	0.107			0.141		
Nitrat	5.6 mg NO ₃ -N/l	4.23	4.46	5.18	4.67			5.27		
Phosphat **	0.04 mg PO ₄ -P/l	0.356	0.900	0.222	0.158			0.117		
Gesamtphosphor **	0.07 mg Ges-P/l	0.660	0.260	0.252	0.218			0.235		
DOC	4.0 mg C/l		2.60					5.08		
BSB ₅	4.0 mg O ₂ /l	6.00	5.72	6.70	4.77			6.56		