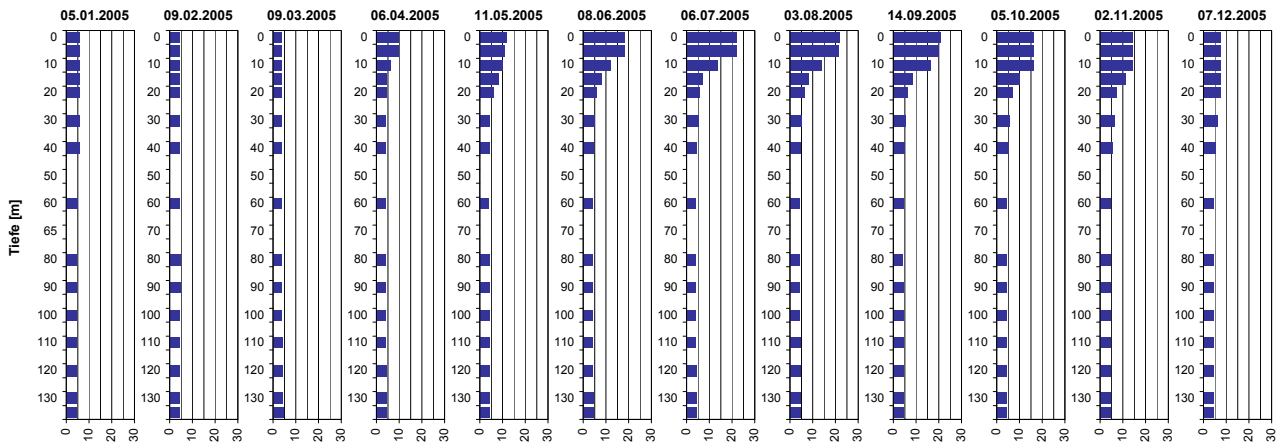
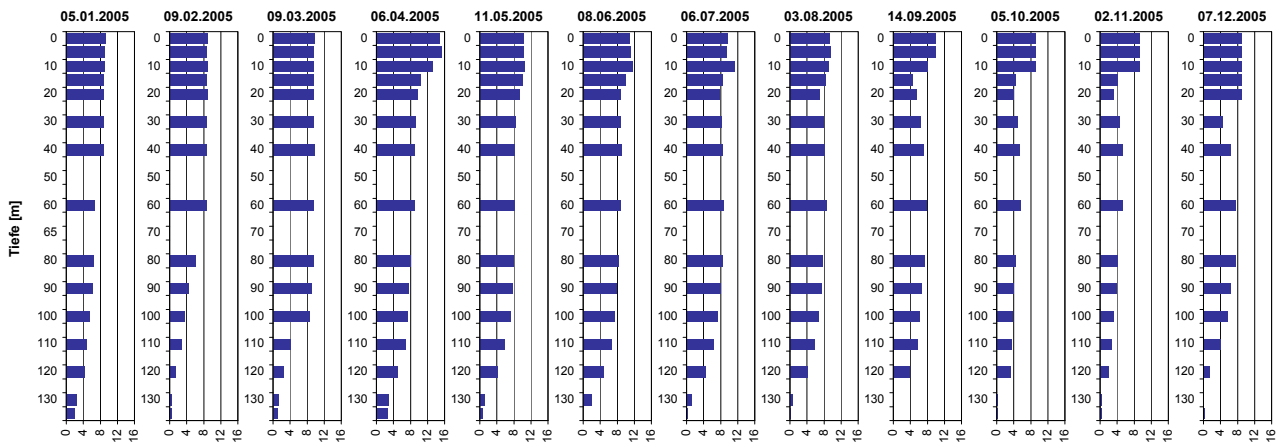


## Temperatur [°C]



Tiefe [m]	05.01.2005 Temp [°C]	09.02.2005 Temp [°C]	09.03.2005 Temp [°C]	06.04.2005 Temp [°C]	11.05.2005 Temp [°C]	08.06.2005 Temp [°C]	06.07.2005 Temp [°C]	03.08.2005 Temp [°C]	14.09.2005 Temp [°C]	05.10.2005 Temp [°C]	02.11.2005 Temp [°C]	07.12.2005 Temp [°C]
0	5.8	4.5	3.8	9.9	11.8	18.2	21.8	21.6	20.6	16.3	14.2	7.7
5	5.8	4.4	3.8	9.8	10.9	18.2	21.8	21.4	19.9	16.3	14.1	7.8
10	5.8	4.5	3.8	6.3	10.0	11.8	13.5	13.7	16.3	16.3	14.1	7.8
15	5.8	4.5	3.8	4.7	8.1	8.2	7.1	8.2	8.4	10.2	11.2	7.8
20	5.8	4.5	3.8	4.4	6.0	5.9	5.9	6.3	6.3	7.0	7.2	7.8
30	5.8	4.5	3.8	4.2	4.3	4.8	5.1	5.0	5.4	5.8	6.0	6.1
40	5.8	4.5	3.8	4.1	4.1	4.3	4.5	4.6	4.9	5.2	5.3	5.4
60	5.1	4.5	3.8	4.0	4.0	4.0	4.1	4.2	4.3	4.4	4.4	4.5
80	4.6	4.6	3.8	4.1	4.1	4.0	4.1	4.2	4.2	4.2	4.3	4.3
90	4.6	4.6	3.8	4.1	4.1	4.1	4.1	4.2	4.3	4.3	4.3	4.3
100	4.5	4.5	3.8	4.1	4.1	4.1	4.1	4.2	4.3	4.3	4.3	4.3
110	4.5	4.5	4.2	4.2	4.2	4.1	4.1	4.3	4.3	4.3	4.3	4.3
120	4.5	4.5	4.2	4.3	4.2	4.2	4.2	4.3	4.3	4.3	4.3	4.3
130	4.5	4.5	4.3	4.3	4.3	4.3	4.3	4.4	4.4	4.4	4.4	4.4
135	4.5	4.5	4.3	4.4	4.3	4.3	4.3	4.4	4.4	4.4	4.4	4.4

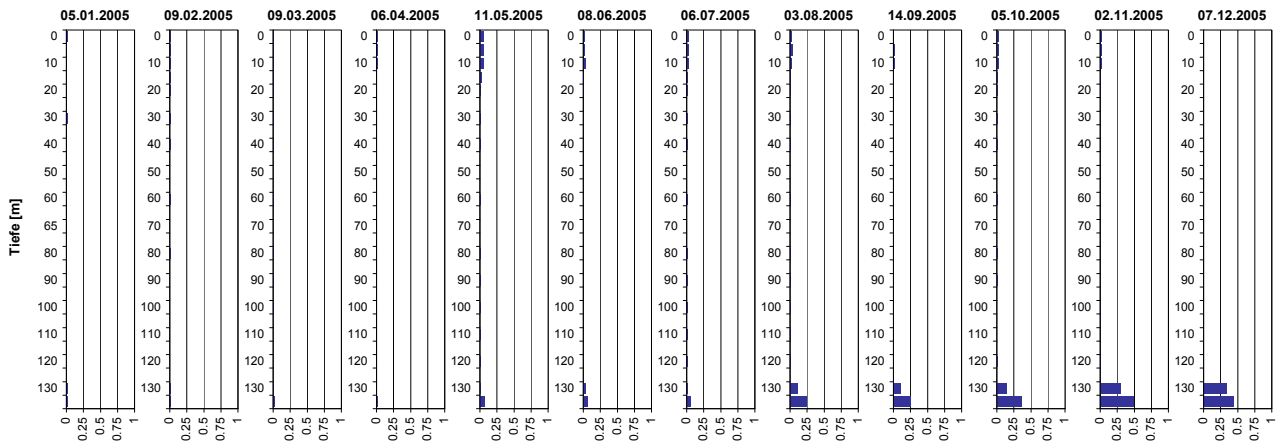
## Sauerstoff [mg O<sub>2</sub>/l]



Tiefe [m]	05.01.2005 O <sub>2</sub> [mg O <sub>2</sub> /l]	09.02.2005 O <sub>2</sub> [mg O <sub>2</sub> /l]	09.03.2005 O <sub>2</sub> [mg O <sub>2</sub> /l]	06.04.2005 O <sub>2</sub> [mg O <sub>2</sub> /l]	11.05.2005 O <sub>2</sub> [mg O <sub>2</sub> /l]	08.06.2005 O <sub>2</sub> [mg O <sub>2</sub> /l]	06.07.2005 O <sub>2</sub> [mg O <sub>2</sub> /l]	03.08.2005 O <sub>2</sub> [mg O <sub>2</sub> /l]	14.09.2005 O <sub>2</sub> [mg O <sub>2</sub> /l]	05.10.2005 O <sub>2</sub> [mg O <sub>2</sub> /l]	02.11.2005 O <sub>2</sub> [mg O <sub>2</sub> /l]	07.12.2005 O <sub>2</sub> [mg O <sub>2</sub> /l]
0	9.1	8.8	9.6	14.8	10.2	10.9	9.5	9.3	10.0	9.0	9.2	9.0
5	9.0	8.7	9.4	15.2	10.2	11.1	9.5	9.4	9.8	9.1	9.2	9.0
10	8.9	8.8	9.5	13.2	10.3	11.5	11.2	9.0	8.1	9.0	9.2	9.0
15	8.8	8.7	9.5	10.4	10.0	9.9	8.6	8.2	4.6	4.4	4.0	8.9
20	8.8	8.8	9.5	9.7	9.2	8.7	7.8	6.9	5.4	3.9	3.1	8.9
30	8.8	8.7	9.5	9.1	8.4	8.6	8.2	7.8	6.4	4.9	4.5	4.6
40	8.7	8.7	9.6	8.9	8.2	8.9	8.6	8.0	7.1	5.4	5.2	6.4
60	6.6	8.6	9.5	8.9	8.0	8.7	8.8	8.4	7.7	5.5	5.2	7.5
80	6.4	6.1	9.3	8.1	7.8	8.3	8.3	7.7	7.3	4.4	4.0	7.4
90	6.1	4.5	9.0	7.7	7.6	7.9	7.9	7.3	6.7	3.8	3.7	6.3
100	5.3	3.5	8.6	7.3	7.2	7.2	7.3	6.6	6.2	3.6	3.2	5.6
110	4.8	2.8	4.0	6.9	5.9	6.6	6.3	5.6	5.6	3.4	2.6	4.0
120	4.3	1.3	2.5	5.1	4.2	4.7	4.5	4.0	3.7	3.3	1.9	1.5
130	2.3	0.4	1.2	2.9	1.0	1.9	1.2	0.5	0.0	0.2	0.3	0.1
135	1.9	0.3	0.9	2.7	0.5	0.0	0.2	0.0	0.0	0.1	0.2	0.2

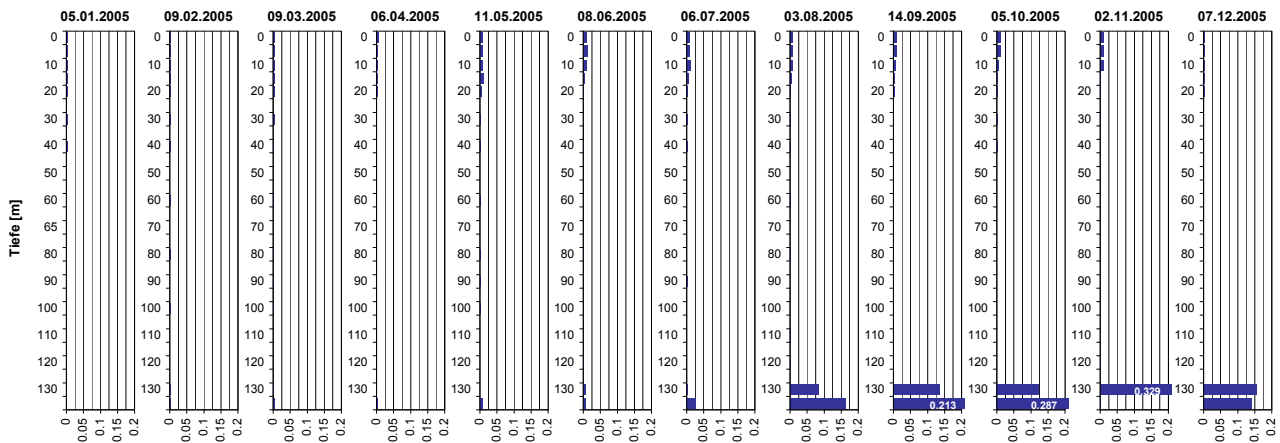
# Tiefenprofile Zürichsee 2005

## Ammonium [mg NH<sub>4</sub>-N/l]



Tiefe [m]	05.01.2005 NH <sub>4</sub> -N [mg N/l]	09.02.2005 NH <sub>4</sub> -N [mg N/l]	09.03.2005 NH <sub>4</sub> -N [mg N/l]	06.04.2005 NH <sub>4</sub> -N [mg N/l]	11.05.2005 NH <sub>4</sub> -N [mg N/l]	08.06.2005 NH <sub>4</sub> -N [mg N/l]	06.07.2005 NH <sub>4</sub> -N [mg N/l]	03.08.2005 NH <sub>4</sub> -N [mg N/l]	14.09.2005 NH <sub>4</sub> -N [mg N/l]	05.10.2005 NH <sub>4</sub> -N [mg N/l]	02.11.2005 NH <sub>4</sub> -N [mg N/l]	07.12.2005 NH <sub>4</sub> -N [mg N/l]
0	0.01	0.01	0.01	0.01	0.05	0.01	0.02	0.02	0.01	0.02	0.01	0.01
5	0.01	0.00	0.00	0.01	0.05	0.02	0.02	0.03	0.02	0.02	0.01	0.00
10	0.01	0.00	0.00	0.01	0.05	0.04	0.03	0.02	0.01	0.02	0.02	0.00
15	0.01	0.00	0.00	0.01	0.02	0.01	0.01	0.01	0.01	0.00	0.00	0.00
20	0.01	0.00	0.00	0.01	0.01	0.00	0.01	0.00	0.01	0.00	0.01	0.00
30	0.01	0.00	0.00	0.00	0.00	0.00	0.00	0.00	0.00	0.00	0.00	0.00
40	0.01	0.00	0.00	0.00	0.00	0.00	0.00	0.00	0.00	0.00	0.00	0.00
60	0.00	0.00	0.00	0.00	0.00	0.00	0.00	0.00	0.00	0.00	0.00	0.00
80	0.00	0.00	0.00	0.00	0.00	0.00	0.00	0.00	0.00	0.00	0.00	0.00
90	0.00	0.00	0.00	0.00	0.00	0.00	0.00	0.00	0.00	0.00	0.00	0.00
100	0.00	0.00	0.00	0.00	0.00	0.00	0.00	0.00	0.00	0.00	0.00	0.00
110	0.00	0.00	0.00	0.00	0.00	0.00	0.00	0.00	0.00	0.00	0.00	0.00
120	0.00	0.00	0.00	0.00	0.00	0.00	0.00	0.00	0.00	0.00	0.00	0.01
130	0.01	0.00	0.00	0.01	0.00	0.04	0.01	0.10	0.11	0.15	0.30	0.33
135	0.01	0.01	0.01	0.02	0.05	0.07	0.06	0.25	0.25	0.35	0.49	0.45

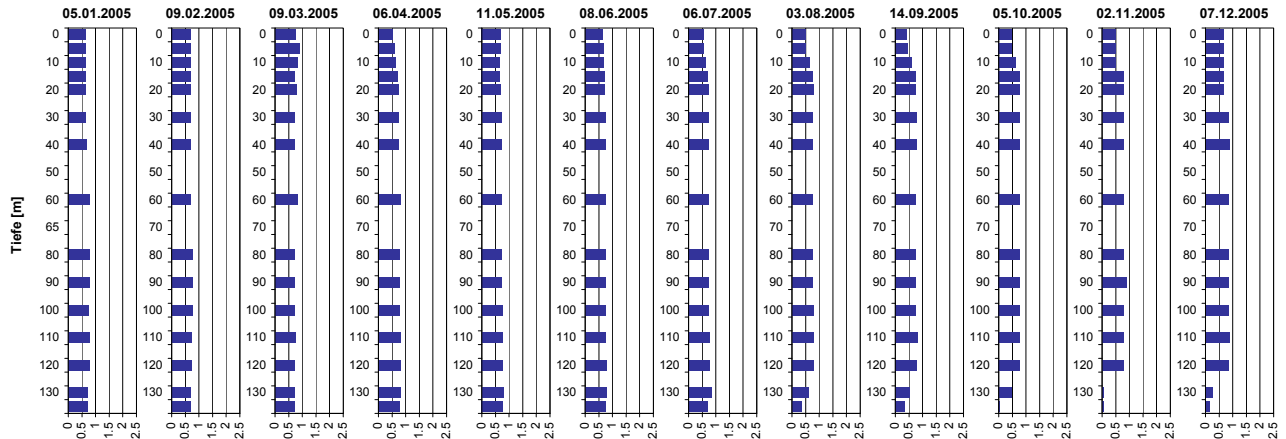
## Nitrit [mg NO<sub>2</sub>-N/l]



Tiefe [m]	05.01.2005 NO <sub>2</sub> -N [mg N/l]	09.02.2005 NO <sub>2</sub> -N [mg N/l]	09.03.2005 NO <sub>2</sub> -N [mg N/l]	06.04.2005 NO <sub>2</sub> -N [mg N/l]	11.05.2005 NO <sub>2</sub> -N [mg N/l]	08.06.2005 NO <sub>2</sub> -N [mg N/l]	06.07.2005 NO <sub>2</sub> -N [mg N/l]	03.08.2005 NO <sub>2</sub> -N [mg N/l]	14.09.2005 NO <sub>2</sub> -N [mg N/l]	05.10.2005 NO <sub>2</sub> -N [mg N/l]	02.11.2005 NO <sub>2</sub> -N [mg N/l]	07.12.2005 NO <sub>2</sub> -N [mg N/l]
0	0.005	0.001	0.003	0.005	0.007	0.010	0.009	0.008	0.010	0.010	0.011	0.002
5	0.005	0.001	0.003	0.004	0.007	0.011	0.009	0.008	0.010	0.010	0.011	0.001
10	0.005	0.001	0.002	0.003	0.008	0.009	0.011	0.006	0.006	0.006	0.010	0.002
15	0.005	0.001	0.002	0.002	0.009	0.005	0.006	0.005	0.003	0.002	0.002	0.002
20	0.005	0.001	0.003	0.002	0.003	0.002	0.004	0.002	0.002	0.001	0.001	0.002
30	0.005	0.001	0.003	0.001	0.001	0.001	0.001	0.001	0.001	0.001	0.001	0.000
40	0.004	0.001	0.002	0.001	0.001	0.001	0.001	0.001	0.000	0.000	0.000	0.000
60	0.001	0.001	0.002	0.000	0.001	0.000	0.000	0.001	0.000	0.000	0.000	0.000
80	0.001	0.001	0.002	0.000	0.001	0.001	0.000	0.001	0.001	0.000	0.000	0.000
90	0.001	0.000	0.002	0.001	0.001	0.000	0.001	0.000	0.000	0.000	0.000	0.000
100	0.001	0.001	0.001	0.000	0.001	0.000	0.000	0.000	0.000	0.000	0.000	0.000
110	0.001	0.000	0.000	0.000	0.000	0.000	0.000	0.001	0.000	0.000	0.000	0.000
120	0.001	0.000	0.000	0.000	0.000	0.001	0.000	0.001	0.000	0.000	0.001	0.000
130	0.002	0.001	0.001	0.001	0.000	0.005	0.001	0.082	0.137	0.123	0.329	0.156
135	0.002	0.002	0.003	0.003	0.007	0.008	0.027	0.161	0.213	0.287	0.001	0.142

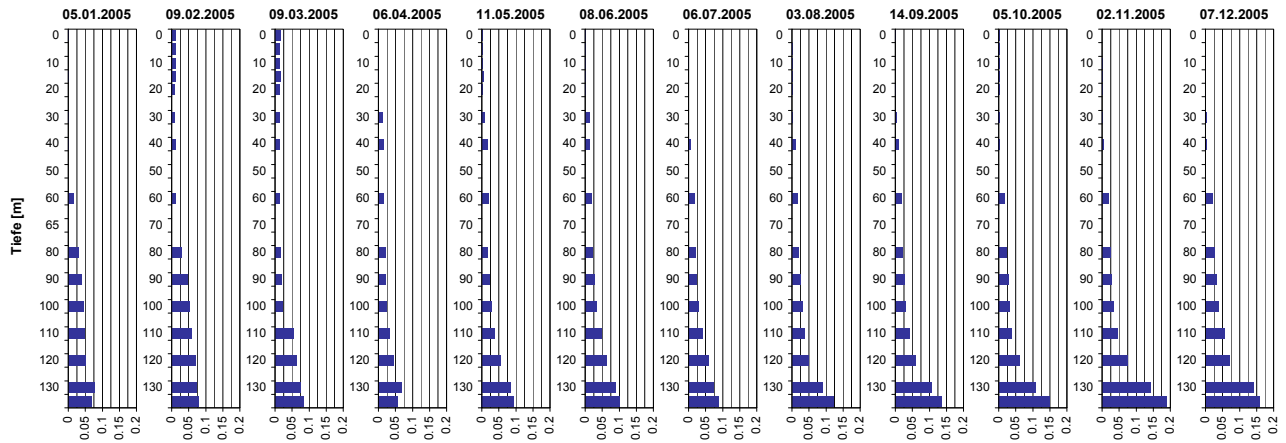
# Tiefenprofile Zürichsee 2005

## Nitrat [mg NO<sub>3</sub>-N/l]



Tiefe [m]	05.01.2005 NO <sub>3</sub> -N [mg N/l]	09.02.2005 NO <sub>3</sub> -N [mg N/l]	09.03.2005 NO <sub>3</sub> -N [mg N/l]	06.04.2005 NO <sub>3</sub> -N [mg N/l]	11.05.2005 NO <sub>3</sub> -N [mg N/l]	08.06.2005 NO <sub>3</sub> -N [mg N/l]	06.07.2005 NO <sub>3</sub> -N [mg N/l]	03.08.2005 NO <sub>3</sub> -N [mg N/l]	14.09.2005 NO <sub>3</sub> -N [mg N/l]	05.10.2005 NO <sub>3</sub> -N [mg N/l]	02.11.2005 NO <sub>3</sub> -N [mg N/l]	07.12.2005 NO <sub>3</sub> -N [mg N/l]
0	0.64	0.70	0.73	0.52	0.69	0.64	0.55	0.48	0.42	0.47	0.48	0.67
5	0.62	0.70	0.90	0.57	0.67	0.68	0.54	0.48	0.45	0.47	0.48	0.66
10	0.64	0.70	0.80	0.62	0.66	0.66	0.63	0.64	0.59	0.62	0.48	0.66
15	0.62	0.70	0.72	0.71	0.66	0.69	0.70	0.74	0.75	0.77	0.77	0.67
20	0.65	0.70	0.76	0.72	0.69	0.72	0.71	0.76	0.75	0.77	0.78	0.66
30	0.65	0.70	0.71	0.75	0.72	0.73	0.73	0.75	0.76	0.75	0.77	0.84
40	0.67	0.70	0.71	0.75	0.73	0.73	0.73	0.75	0.76	0.77	0.78	0.87
60	0.79	0.70	0.79	0.79	0.73	0.74	0.72	0.75	0.75	0.76	0.77	0.84
80	0.77	0.75	0.71	0.79	0.73	0.74	0.74	0.75	0.75	0.76	0.76	0.84
90	0.77	0.76	0.71	0.79	0.73	0.75	0.74	0.75	0.75	0.76	0.88	0.84
100	0.75	0.75	0.70	0.79	0.74	0.75	0.74	0.78	0.75	0.76	0.77	0.85
110	0.77	0.74	0.73	0.80	0.75	0.75	0.76	0.77	0.80	0.77	0.77	0.86
120	0.76	0.72	0.71	0.82	0.76	0.77	0.76	0.77	0.76	0.76	0.78	0.85
130	0.70	0.71	0.72	0.79	0.78	0.76	0.84	0.60	0.51	0.46	0.05	0.26
135	0.70	0.71	0.71	0.76	0.76	0.74	0.70	0.34	0.34	0.03	0.05	0.15

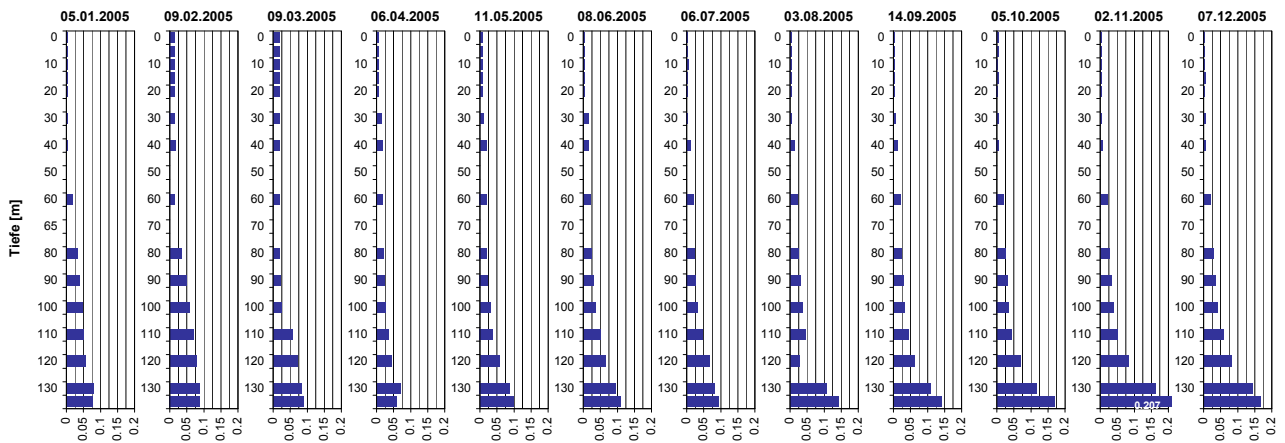
## Phosphat [mg PO<sub>4</sub>-P/l]



Tiefe [m]	05.01.2005 PO <sub>4</sub> -P [mg P/l]	09.02.2005 PO <sub>4</sub> -P [mg P/l]	09.03.2005 PO <sub>4</sub> -P [mg P/l]	06.04.2005 PO <sub>4</sub> -P [mg P/l]	11.05.2005 PO <sub>4</sub> -P [mg P/l]	08.06.2005 PO <sub>4</sub> -P [mg P/l]	06.07.2005 PO <sub>4</sub> -P [mg P/l]	03.08.2005 PO <sub>4</sub> -P [mg P/l]	14.09.2005 PO <sub>4</sub> -P [mg P/l]	05.10.2005 PO <sub>4</sub> -P [mg P/l]	02.11.2005 PO <sub>4</sub> -P [mg P/l]	07.12.2005 PO <sub>4</sub> -P [mg P/l]
0	0.001	0.011	0.014	0.001	0.002	0.001	0.000	0.000	0.001	0.001	0.000	0.001
5	0.000	0.010	0.013	0.001	0.002	0.001	0.000	0.001	0.000	0.001	0.000	0.001
10	0.000	0.010	0.013	0.001	0.002	0.002	0.001	0.001	0.000	0.001	0.000	0.001
15	0.001	0.010	0.014	0.001	0.003	0.002	0.000	0.002	0.000	0.001	0.001	0.001
20	0.000	0.009	0.013	0.002	0.003	0.002	0.000	0.001	0.001	0.001	0.001	0.001
30	0.001	0.010	0.014	0.012	0.008	0.011	0.000	0.001	0.004	0.003	0.001	0.003
40	0.002	0.011	0.013	0.015	0.016	0.011	0.007	0.008	0.009	0.003	0.005	0.004
60	0.015	0.011	0.013	0.016	0.018	0.018	0.017	0.016	0.018	0.017	0.017	0.020
80	0.030	0.030	0.015	0.021	0.017	0.020	0.020	0.019	0.021	0.023	0.025	0.027
90	0.038	0.046	0.017	0.020	0.021	0.027	0.023	0.025	0.028	0.027	0.028	0.033
100	0.044	0.052	0.021	0.025	0.029	0.034	0.029	0.030	0.031	0.032	0.034	0.039
110	0.048	0.059	0.053	0.032	0.036	0.046	0.042	0.036	0.040	0.037	0.043	0.055
120	0.052	0.069	0.063	0.045	0.053	0.061	0.058	0.048	0.059	0.060	0.074	0.073
130	0.076	0.074	0.075	0.068	0.084	0.088	0.074	0.089	0.105	0.107	0.143	0.142
135	0.069	0.078	0.083	0.056	0.093	0.099	0.089	0.121	0.135	0.150	0.187	0.160

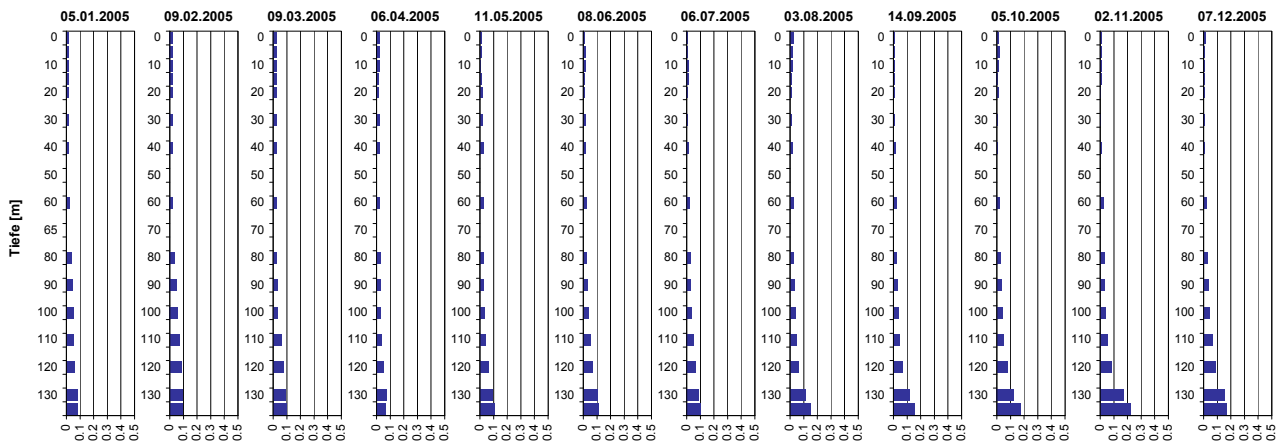
# Tiefenprofile Zürichsee 2005

## Gelöster Phosphor [mg P/l]



Tiefe [m]	05.01.2005 P-gel [mg P/l]	09.02.2005 P-gel [mg P/l]	09.03.2005 P-gel [mg P/l]	06.04.2005 P-gel [mg P/l]	11.05.2005 P-gel [mg P/l]	08.06.2005 P-gel [mg P/l]	06.07.2005 P-gel [mg P/l]	03.08.2005 P-gel [mg P/l]	14.09.2005 P-gel [mg P/l]	05.10.2005 P-gel [mg P/l]	02.11.2005 P-gel [mg P/l]	07.12.2005 P-gel [mg P/l]
0	0.003	0.014	0.017	0.006	0.006	0.005	0.003	0.004	0.003	0.004	0.003	0.004
5	0.003	0.014	0.017	0.007	0.006	0.004	0.003	0.004	0.003	0.004	0.004	0.004
10	0.003	0.014	0.017	0.005	0.006	0.004	0.005	0.005	0.003	0.003	0.003	0.004
15	0.004	0.013	-	0.005	0.006	0.005	0.004	0.005	0.003	0.004	0.003	0.006
20	0.004	0.014	0.017	0.005	0.006	0.003	0.004	0.004	0.004	0.003	0.003	0.003
30	0.003	0.014	0.017	0.016	0.010	0.015	0.003	0.004	0.006	0.004	0.003	0.005
40	0.005	0.015	0.017	0.018	0.018	0.014	0.010	0.012	0.011	0.005	0.007	0.006
60	0.017	0.014	0.017	0.019	0.019	0.021	0.021	0.020	0.020	0.020	0.020	0.022
80	0.032	0.034	0.019	0.022	0.020	0.023	0.023	0.024	0.022	0.026	0.028	0.029
90	0.039	0.048	0.020	0.023	0.023	0.029	0.026	0.031	0.031	0.030	0.032	0.035
100	0.046	0.057	0.023	0.027	0.031	0.036	0.032	0.034	0.033	0.035	0.038	0.041
110	0.050	0.069	0.057	0.036	0.038	0.050	0.047	0.044	0.043	0.043	0.052	0.059
120	0.055	0.078	0.071	0.045	0.057	0.065	0.065	0.028	0.061	0.068	0.082	0.083
130	0.081	0.085	0.084	0.071	0.087	0.000	0.081	0.106	0.110	0.117	0.162	0.145
135	0.077	0.087	0.089	0.059	0.098	0.050	0.094	0.141	0.140	0.169	0.207	0.166

## Gesamt-Phosphor [mg P/l]



Tiefe [m]	05.01.2005 P-tot [mg P/l]	09.02.2005 P-tot [mg P/l]	09.03.2005 P-tot [mg P/l]	06.04.2005 P-tot [mg P/l]	11.05.2005 P-tot [mg P/l]	08.06.2005 P-tot [mg P/l]	06.07.2005 P-tot [mg P/l]	03.08.2005 P-tot [mg P/l]	14.09.2005 P-tot [mg P/l]	05.10.2005 P-tot [mg P/l]	02.11.2005 P-tot [mg P/l]	07.12.2005 P-tot [mg P/l]
0	0.013	0.021	0.022	0.026	0.010	0.011	0.010	0.023	0.012	0.011	0.012	0.011
5	0.017	0.020	0.023	0.023	0.011	0.015	0.009	0.013	0.010	0.016	0.011	0.010
10	0.017	0.021	0.024	0.022	0.001	0.013	0.016	0.015	0.012	0.013	0.010	0.010
15	0.016	0.021	0.025	0.018	0.012	0.009	0.016	0.010	0.008	0.007	0.006	0.010
20	0.014	0.020	0.025	0.018	0.014	0.009	0.007	0.009	0.007	0.009	0.005	0.010
30	0.015	0.021	0.023	0.022	0.014	0.019	0.006	0.007	0.010	0.006	0.005	0.007
40	0.013	0.021	0.022	0.022	0.021	0.018	0.016	0.016	0.016	0.006	0.009	0.008
60	0.020	0.021	0.023	0.023	0.022	0.024	0.021	0.022	0.022	0.020	0.021	0.024
80	0.035	0.036	0.024	0.027	0.023	0.026	0.026	0.027	0.025	0.026	0.030	0.030
90	0.043	0.050	0.027	0.028	0.025	0.033	0.029	0.034	0.033	0.031	0.033	0.038
100	0.049	0.060	0.031	0.031	0.034	0.040	0.034	0.037	0.038	0.038	0.038	0.042
110	0.053	0.071	0.057	0.039	0.040	0.055	0.049	0.047	0.045	0.045	0.054	0.063
120	0.059	0.081	0.073	0.054	0.059	0.069	0.067	0.061	0.066	0.074	0.082	0.087
130	0.083	0.089	0.087	0.073	0.088	0.104	0.087	0.109	0.118	0.125	0.171	0.153
135	0.082	0.092	0.099	0.067	0.102	0.112	0.102	0.146	0.154	0.169	0.223	0.169