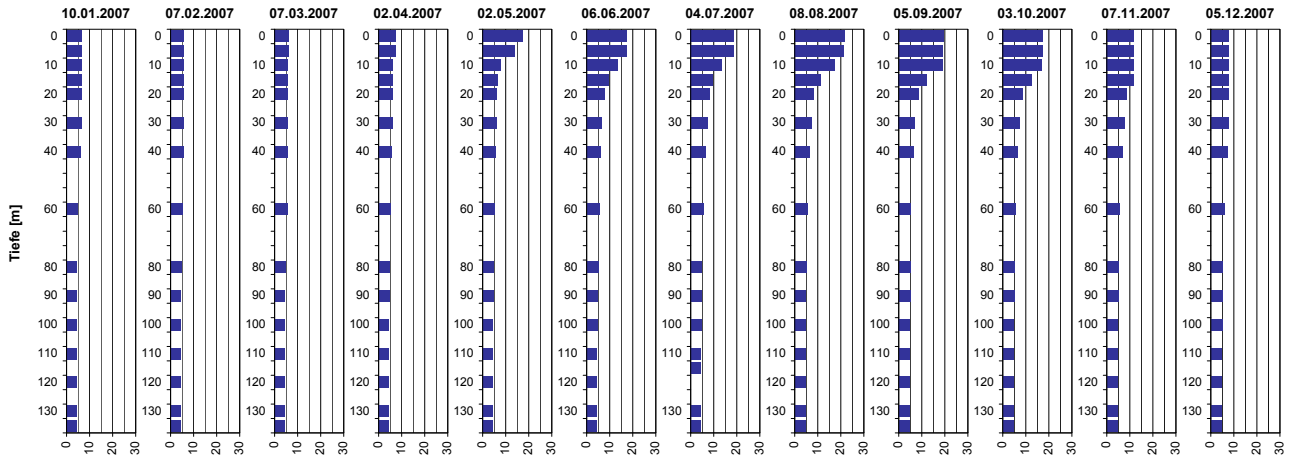


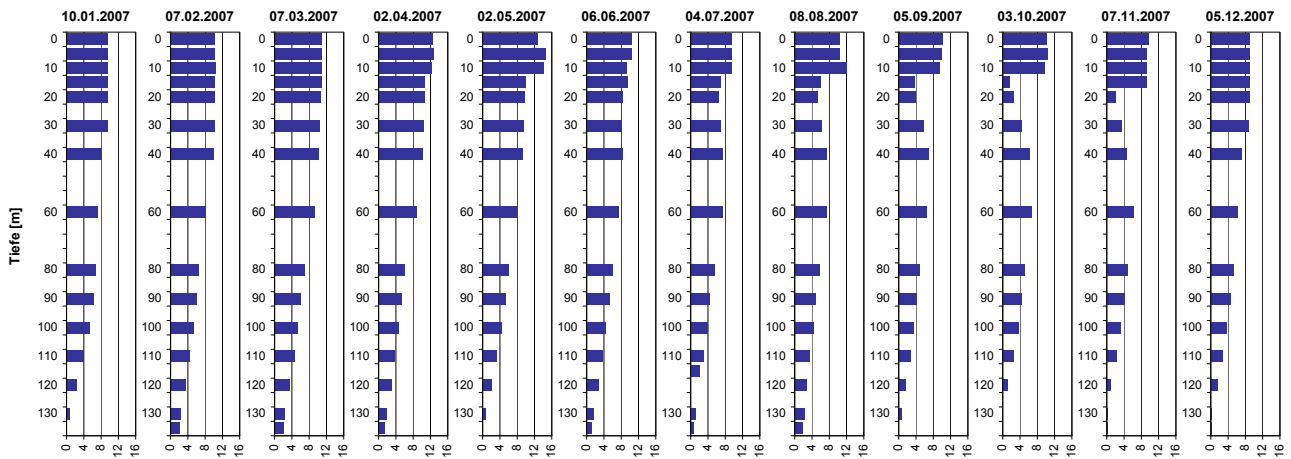
Tiefenprofile Zürichsee 2007

Temperatur [°C]



Tiefe [m]	10.01.2007 Temp [°C]	07.02.2007 Temp [°C]	07.03.2007 Temp [°C]	02.04.2007 Temp [°C]	02.05.2007 Temp [°C]	06.06.2007 Temp [°C]	04.07.2007 Temp [°C]	08.08.2007 Temp [°C]	05.09.2007 Temp [°C]	03.10.2007 Temp [°C]	07.11.2007 Temp [°C]	05.12.2007 Temp [°C]
0	6.5	5.7	6.0	7.5	17.5	17.5	18.8	21.5	19.3	17.2	11.4	7.7
5	6.6	5.7	6.0	7.4	14.0	17.1	18.8	21.2	19.2	17.2	11.6	7.7
10	6.6	5.7	5.9	6.3	7.8	13.4	13.2	17.3	18.8	16.9	11.6	7.7
15	6.6	5.7	5.9	6.0	6.6	9.5	9.5	11.0	12.1	12.2	11.6	7.7
20	6.6	5.7	5.7	5.9	6.1	7.6	8.4	8.4	8.3	8.4	8.6	7.7
40	6.2	5.7	5.6	5.7	5.7	6.0	6.4	6.4	6.2	6.4	6.7	7.3
60	4.7	5.4	5.4	5.3	5.3	5.4	5.5	5.4	5.3	5.5	5.5	5.9
80	4.3	4.6	4.8	4.8	4.8	5.0	4.9	5.0	4.9	5.0	5.0	5.2
90	4.3	4.4	4.5	4.6	4.6	4.8	4.8	4.9	4.8	4.9	4.8	5.0
100	4.2	4.4	4.4	4.5	4.5	4.6	4.6	4.7	4.7	4.7	4.7	4.8
110	4.2	4.3	4.3	4.4	4.4	4.5	4.5	4.6	4.6	4.6	4.6	4.7
120	4.2	4.3	4.3	4.3	4.3	4.4	0.0	4.6	4.6	4.6	4.6	4.6
130	4.2	4.3	4.3	4.3	4.3	4.4	4.4	4.5	4.5	4.5	4.6	4.6
135	4.2	4.3	4.3	4.3	4.3	4.4	4.4	4.5	4.5	4.5	4.6	4.6

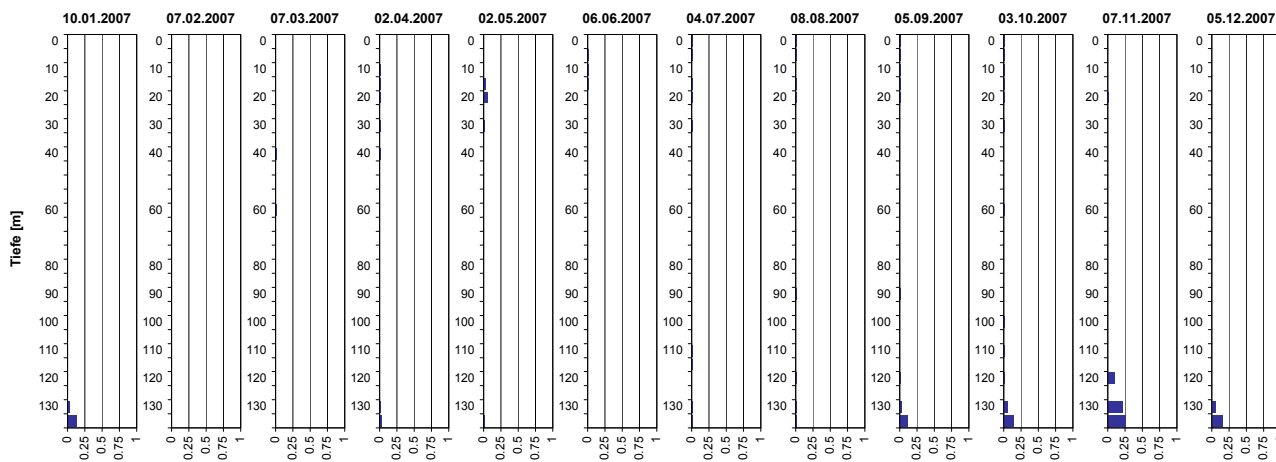
Sauerstoff [mg O₂/l]



Tiefe [m]	10.01.2007 O2 [mg O ₂ /l]	07.02.2007 O2 [mg O ₂ /l]	07.03.2007 O2 [mg O ₂ /l]	02.04.2007 O2 [mg O ₂ /l]	02.05.2007 O2 [mg O ₂ /l]	06.06.2007 O2 [mg O ₂ /l]	04.07.2007 O2 [mg O ₂ /l]	08.08.2007 O2 [mg O ₂ /l]	05.09.2007 O2 [mg O ₂ /l]	03.10.2007 O2 [mg O ₂ /l]	07.11.2007 O2 [mg O ₂ /l]	05.12.2007 O2 [mg O ₂ /l]
0	9.4	10.3	10.9	12.4	12.7	10.4	9.4	10.3	10.0	10.1	9.7	8.9
5	9.5	10.3	11.0	12.7	14.6	10.4	9.4	10.4	9.9	10.3	9.3	9.0
10	9.5	10.4	10.9	12.2	14.0	9.2	9.4	12.1	9.3	9.6	9.3	8.9
15	9.6	10.3	10.9	10.7	10.0	9.5	6.8	6.0	3.5	1.5	9.1	8.9
20	9.6	10.2	10.7	10.6	9.6	8.2	6.4	5.2	3.8	2.5	2.1	8.9
40	8.2	10.0	10.2	10.2	9.4	8.2	7.3	7.2	6.8	6.1	4.6	6.9
60	7.2	8.1	9.2	8.7	7.8	7.5	7.4	7.3	6.5	6.6	6.1	6.2
80	6.8	6.5	7.1	6.1	6.0	6.0	5.4	5.7	4.9	5.1	4.7	5.3
90	6.2	6.0	6.1	5.4	5.2	5.2	4.5	4.9	4.1	4.3	4.0	4.6
100	5.2	5.3	5.3	4.6	4.3	4.4	3.8	4.2	3.4	3.5	3.3	3.6
110	3.8	4.4	4.7	3.8	3.3	3.7	3.0	3.5	2.7	2.5	2.2	2.6
120	2.3	3.4	3.4	2.9	2.2	2.7	0.0	2.7	1.6	1.2	0.9	1.5
130	0.6	2.4	2.3	2.0	0.7	1.6	1.1	2.3	0.6	0.0	0.1	0.2
135	0.0	2.1	2.0	1.5	0.0	1.1	0.6	1.7	0.0	0.0	0.0	0.1

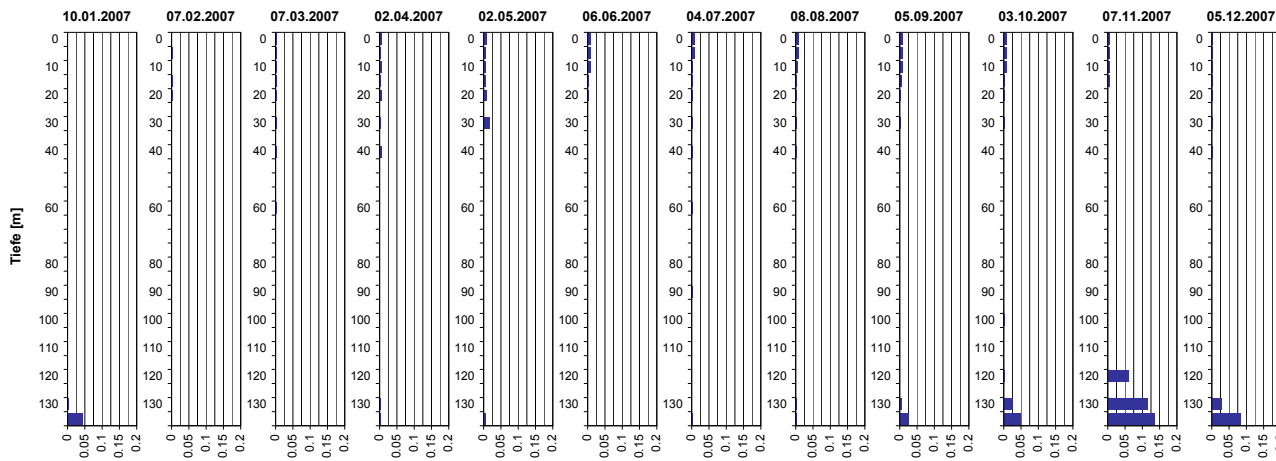
Tiefenprofile Zürichsee 2007

Ammonium [mg NH₄-N/l]



Tiefe [m]	10.01.2007 NH ₄ -N [mg N/l]	07.02.2007 NH ₄ -N [mg N/l]	07.03.2007 NH ₄ -N [mg N/l]	02.04.2007 NH ₄ -N [mg N/l]	02.05.2007 NH ₄ -N [mg N/l]	06.06.2007 NH ₄ -N [mg N/l]	04.07.2007 NH ₄ -N [mg N/l]	08.08.2007 NH ₄ -N [mg N/l]	05.09.2007 NH ₄ -N [mg N/l]	03.10.2007 NH ₄ -N [mg N/l]	07.11.2007 NH ₄ -N [mg N/l]	05.12.2007 NH ₄ -N [mg N/l]
0	0.00	0.00	0.00	0.00	0.00	0.01	0.01	0.01	0.00	0.00	0.00	0.00
5	0.00	0.00	0.00	0.00	0.00	0.01	0.01	0.01	0.00	0.00	0.00	0.00
10	0.00	0.00	0.00	0.01	0.03	0.01	0.00	0.00	0.01	0.01	0.00	0.00
15	0.00	0.00	0.00	0.02	0.05	0.00	0.01	0.00	0.00	0.00	0.00	0.00
20	0.00	0.00	0.01	0.01	0.00	0.00	0.00	0.00	0.00	0.00	0.00	0.00
40	0.00	0.00	0.01	0.01	0.00	0.00	0.00	0.00	0.00	0.00	0.00	0.00
60	0.00	0.00	0.01	0.00	0.00	0.00	0.00	0.00	0.00	0.00	0.00	0.00
80	0.00	0.00	0.00	0.00	0.00	0.00	0.00	0.00	0.00	0.00	0.00	0.00
90	0.00	0.00	0.00	0.00	0.00	0.00	0.00	0.00	0.00	0.00	0.00	0.00
100	0.00	0.00	0.00	0.00	0.00	0.00	0.00	0.00	0.00	0.00	0.00	0.00
110	0.00	0.00	0.00	0.00	0.00	0.00	0.00	0.00	0.00	0.00	0.00	0.00
120	0.00	0.00	0.00	0.00	0.00	0.00	0.00	0.00	0.01	0.01	0.10	0.00
130	0.03	0.00	0.00	0.01	0.01	0.00	0.00	0.01	0.02	0.06	0.22	0.05
135	0.13	0.00	0.00	0.02	0.02	0.00	0.00	0.01	0.12	0.14	0.26	0.15

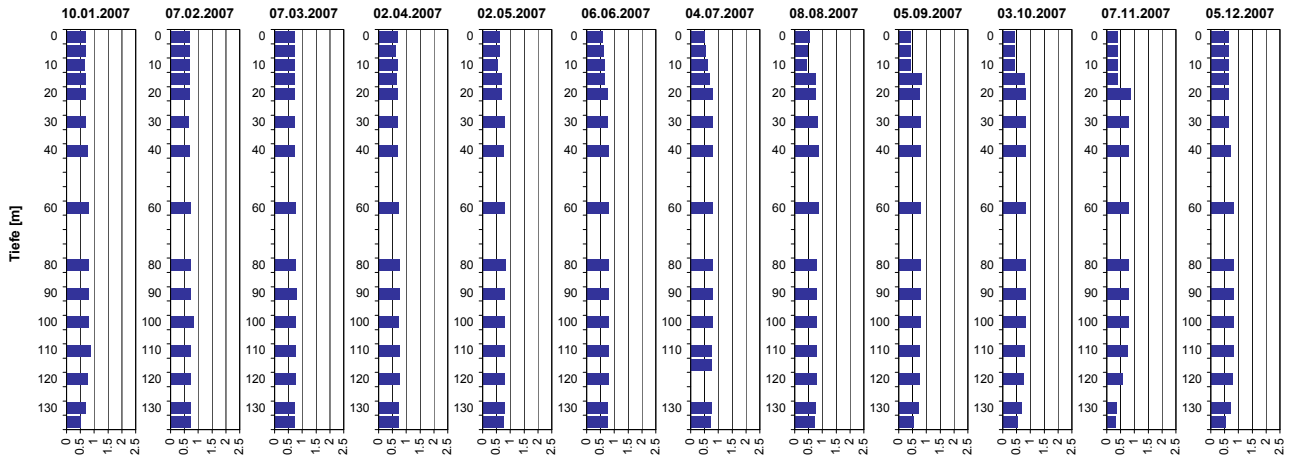
Nitrit [mg NO₂-N/l]



Tiefe [m]	10.01.2007 NO ₂ -N [mg N/l]	07.02.2007 NO ₂ -N [mg N/l]	07.03.2007 NO ₂ -N [mg N/l]	02.04.2007 NO ₂ -N [mg N/l]	02.05.2007 NO ₂ -N [mg N/l]	06.06.2007 NO ₂ -N [mg N/l]	04.07.2007 NO ₂ -N [mg N/l]	08.08.2007 NO ₂ -N [mg N/l]	05.09.2007 NO ₂ -N [mg N/l]	03.10.2007 NO ₂ -N [mg N/l]	07.11.2007 NO ₂ -N [mg N/l]	05.12.2007 NO ₂ -N [mg N/l]
0	0.001	0.001	0.002	0.004	0.008	0.008	0.008	0.008	0.008	0.007	0.005	0.001
5	0.001	0.001	0.002	0.004	0.007	0.008	0.008	0.008	0.008	0.007	0.005	0.001
10	0.001	0.001	0.002	0.004	0.005	0.007	0.003	0.007	0.007	0.007	0.005	0.001
15	0.001	0.001	0.002	0.004	0.005	0.003	0.003	0.002	0.004	0.003	0.005	0.001
20	0.001	0.002	0.002	0.004	0.009	0.002	0.003	0.001	0.001	0.002	0.000	0.001
40	0.001	0.001	0.002	0.004	0.001	0.001	0.001	0.000	0.000	0.000	0.000	0.001
60	0.000	0.001	0.002	0.001	0.001	0.000	0.001	0.000	0.000	0.000	0.000	0.000
80	0.000	0.000	0.001	0.000	0.000	0.000	0.000	0.000	0.000	0.000	0.000	0.000
90	0.000	0.000	0.000	0.000	0.000	0.000	0.001	0.000	0.000	0.000	0.000	0.000
100	0.000	0.000	0.000	0.000	0.000	0.000	0.000	0.000	0.000	0.001	0.000	0.000
110	0.000	0.000	0.000	0.000	0.001	0.000	0.000	0.000	0.000	0.000	0.000	0.000
120	0.000	0.000	0.000	0.000	0.000	0.000	0.000	0.000	0.000	0.002	0.060	0.000
130	0.003	0.000	0.001	0.001	0.000	0.000	0.000	0.001	0.004	0.025	0.116	0.027
135	0.043	0.001	0.001	0.003	0.005	0.001	0.001	0.002	0.025	0.049	0.136	0.082

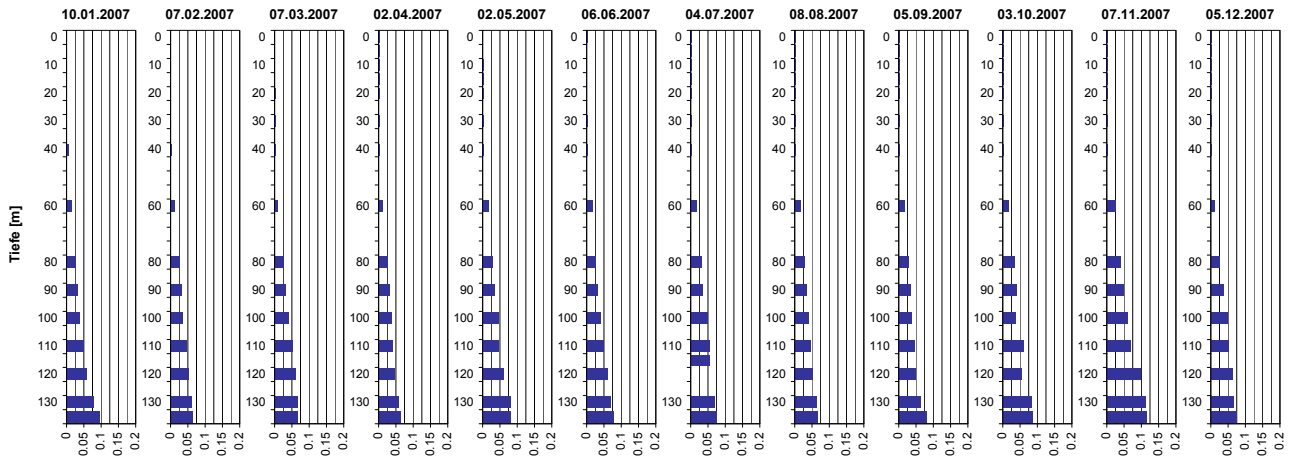
Tiefenprofile Zürichsee 2007

Nitrat [mg NO₃-N/l]



Tiefe [m]	10.01.2007 NO ₃ -N [mg N/l]	07.02.2007 NO ₃ -N [mg N/l]	07.03.2007 NO ₃ -N [mg N/l]	02.04.2007 NO ₃ -N [mg N/l]	02.05.2007 NO ₃ -N [mg N/l]	06.06.2007 NO ₃ -N [mg N/l]	04.07.2007 NO ₃ -N [mg N/l]	08.08.2007 NO ₃ -N [mg N/l]	05.09.2007 NO ₃ -N [mg N/l]	03.10.2007 NO ₃ -N [mg N/l]	07.11.2007 NO ₃ -N [mg N/l]	05.12.2007 NO ₃ -N [mg N/l]
0	0.67	0.67	0.71	0.67	0.61	0.59	0.51	0.55	0.41	0.40	0.39	0.63
5	0.67	0.67	0.70	0.63	0.60	0.60	0.52	0.47	0.42	0.40	0.39	0.64
10	0.67	0.67	0.71	0.67	0.56	0.63	0.62	0.43	0.43	0.42	0.38	0.63
15	0.68	0.67	0.70	0.66	0.68	0.66	0.69	0.74	0.81	0.78	0.39	0.63
20	0.68	0.67	0.72	0.67	0.69	0.74	0.77	0.77	0.80	0.80	0.85	0.64
30	0.75	0.67	0.73	0.69	0.75	0.77	0.77	0.86	0.80	0.83	0.80	0.71
40	0.79	0.71	0.74	0.72	0.78	0.79	0.78	0.85	0.80	0.83	0.80	0.82
60	0.79	0.74	0.78	0.76	0.81	0.80	0.80	0.80	0.80	0.82	0.78	0.81
80	0.81	0.75	0.79	0.75	0.79	0.78	0.77	0.79	0.79	0.82	0.78	0.82
90	0.79	0.84	0.78	0.73	0.78	0.79	0.77	0.79	0.78	0.81	0.77	0.81
100	0.86	0.73	0.77	0.75	0.78	0.78	0.75	0.78	0.77	0.79	0.76	0.80
110	0.76	0.72	0.75	0.74	0.77	0.77	0.00	0.77	0.77	0.77	0.57	0.79
120	0.68	0.71	0.73	0.73	0.77	0.76	0.75	0.74	0.72	0.66	0.35	0.69
130	0.52	0.70	0.73	0.73	0.76	0.74	0.71	0.73	0.54	0.53	0.30	0.54
135												

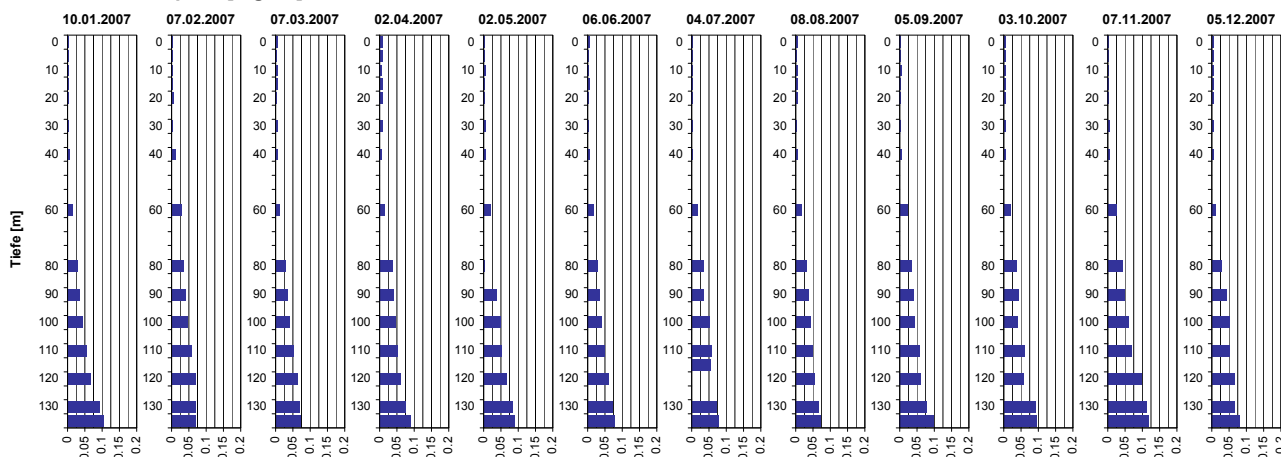
Phosphat [mg PO₄-P/l]



Tiefe [m]	10.01.2007 PO ₄ -P [mg P/l]	07.02.2007 PO ₄ -P [mg P/l]	07.03.2007 PO ₄ -P [mg P/l]	02.04.2007 PO ₄ -P [mg P/l]	02.05.2007 PO ₄ -P [mg P/l]	06.06.2007 PO ₄ -P [mg P/l]	04.07.2007 PO ₄ -P [mg P/l]	08.08.2007 PO ₄ -P [mg P/l]	05.09.2007 PO ₄ -P [mg P/l]	03.10.2007 PO ₄ -P [mg P/l]	07.11.2007 PO ₄ -P [mg P/l]	05.12.2007 PO ₄ -P [mg P/l]
0	0.001	0.001	0.001	0.003	0.001	0.001	0.001	0.001	0.001	0.001	0.001	0.001
5	0.001	0.001	0.000	0.003	0.001	0.001	0.001	0.001	0.001	0.001	0.001	0.001
10	0.001	0.001	0.001	0.003	0.002	0.001	0.002	0.002	0.001	0.001	0.001	0.001
15	0.001	0.001	0.000	0.003	0.002	0.001	0.002	0.001	0.001	0.001	0.001	0.001
20	0.001	0.001	0.001	0.004	0.002	0.001	0.001	0.001	0.001	0.001	0.002	0.001
30	0.004	0.002	0.003	0.003	0.004	0.002	0.001	0.002	0.002	0.001	0.003	0.001
40	0.014	0.010	0.007	0.010	0.016	0.015	0.015	0.016	0.018	0.017	0.024	0.009
60	0.026	0.025	0.025	0.027	0.030	0.026	0.031	0.027	0.028	0.033	0.040	0.024
80	0.031	0.031	0.032	0.030	0.036	0.032	0.033	0.035	0.035	0.040	0.049	0.036
90	0.039	0.036	0.042	0.036	0.046	0.040	0.049	0.039	0.038	0.037	0.058	0.047
100	0.050	0.045	0.051	0.039	0.047	0.050	0.056	0.045	0.046	0.058	0.069	0.051
110	0.058	0.052	0.060	0.046	0.059	0.060	0.000	0.052	0.049	0.053	0.098	0.062
120	0.079	0.060	0.066	0.057	0.079	0.070	0.070	0.063	0.063	0.084	0.111	0.064
130	0.095	0.064	0.066	0.064	0.081	0.078	0.074	0.067	0.080	0.086	0.115	0.074
135												

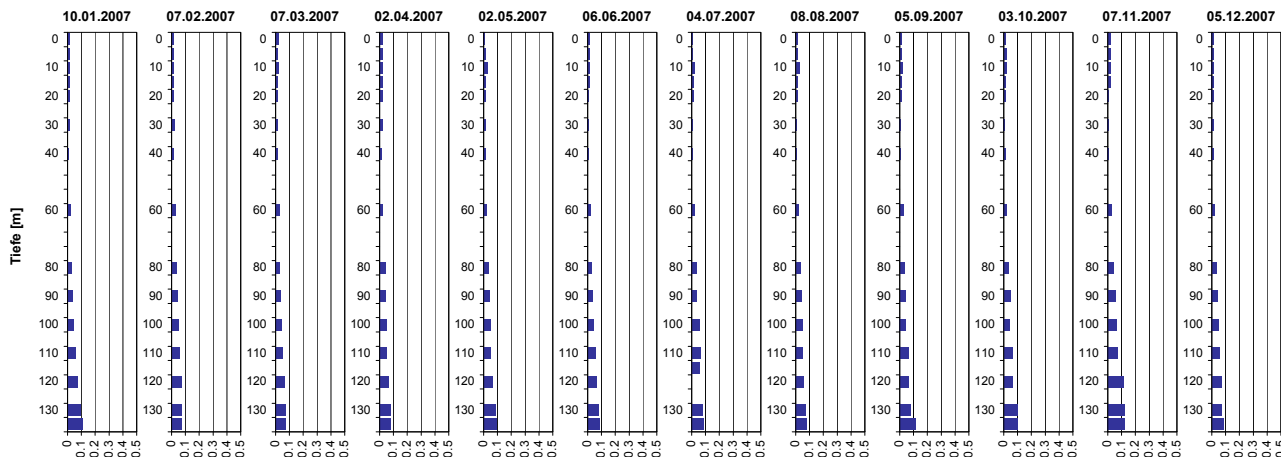
Tiefenprofile Zürichsee 2007

Gelöster Phosphor [mg P/l]



Tiefe [m]	10.01.2007 P-gel [mg P/l]	07.02.2007 P-gel [mg P/l]	07.03.2007 P-gel [mg P/l]	02.04.2007 P-gel [mg P/l]	02.05.2007 P-gel [mg P/l]	06.06.2007 P-gel [mg P/l]	04.07.2007 P-gel [mg P/l]	08.08.2007 P-gel [mg P/l]	05.09.2007 P-gel [mg P/l]	03.10.2007 P-gel [mg P/l]	07.11.2007 P-gel [mg P/l]	05.12.2007 P-gel [mg P/l]
0	0.003	0.003	0.005	0.007	0.003	0.004	0.003	0.003	0.003	0.004	0.003	0.004
5	0.003	0.003	0.004	0.007	0.004	0.004	0.003	0.003	0.003	0.004	0.003	0.003
10	0.003	0.003	0.005	0.007	0.004	0.004	0.004	0.004	0.003	0.004	0.002	0.004
15	0.003	0.003	-	0.007	0.004	0.005	0.004	0.004	0.003	0.004	0.003	0.004
20	0.003	0.004	0.004	0.009	0.004	0.004	0.004	0.004	0.003	0.004	0.003	0.004
40	0.006	0.013	0.006	0.007	0.006	0.005	0.002	0.003	0.004	0.003	0.004	0.003
60	0.016	0.028	0.012	0.015	0.018	0.017	0.017	0.018	0.022	0.019	0.025	0.011
80	0.030	0.035	0.028	0.036	0.003	0.027	0.034	0.030	0.033	0.035	0.042	0.028
90	0.035	0.042	0.035	0.041	0.038	0.034	0.035	0.036	0.040	0.042	0.049	0.041
100	0.043	0.047	0.042	0.047	0.049	0.041	0.051	0.041	0.043	0.040	0.058	0.051
110	0.054	0.057	0.052	0.053	0.051	0.049	0.058	0.048	0.058	0.061	0.069	0.052
120	0.066	0.070	0.063	0.060	0.065	0.059	0.000	0.054	0.060	0.056	0.098	0.065
130	0.093	0.069	0.071	0.075	0.084	0.071	0.070	0.066	0.076	0.091	0.111	0.067
135	0.106	0.069	0.071	0.090	0.088	0.079	0.077	0.072	0.098	0.094	0.116	0.081

Gesamt-Phosphor [mg P/l]



Tiefe [m]	10.01.2007 P-tot [mg P/l]	07.02.2007 P-tot [mg P/l]	07.03.2007 P-tot [mg P/l]	02.04.2007 P-tot [mg P/l]	02.05.2007 P-tot [mg P/l]	06.06.2007 P-tot [mg P/l]	04.07.2007 P-tot [mg P/l]	08.08.2007 P-tot [mg P/l]	05.09.2007 P-tot [mg P/l]	03.10.2007 P-tot [mg P/l]	07.11.2007 P-tot [mg P/l]	05.12.2007 P-tot [mg P/l]
0	0.012	0.015	0.024	0.020	0.007	0.010	0.010	0.009	0.011	0.011	0.015	0.014
5	0.013	0.014	0.017	0.021	0.013	0.011	0.010	0.009	0.011	0.018	0.015	0.014
10	0.013	0.014	0.018	0.020	0.025	0.016	0.018	0.026	0.015	0.016	0.017	0.014
15	0.013	0.015	0.017	0.018	0.017	0.017	0.014	0.009	0.010	0.014	0.016	0.014
20	0.015	0.016	0.016	0.018	0.012	0.009	0.011	0.008	0.010	0.010	0.006	0.014
40	0.010	0.017	0.016	0.016	0.011	0.008	0.006	0.005	0.006	0.012	0.006	0.012
60	0.018	0.030	0.031	0.019	0.022	0.020	0.020	0.020	0.023	0.021	0.028	0.016
80	0.031	0.037	0.028	0.038	0.034	0.029	0.036	0.032	0.033	0.037	0.043	0.030
90	0.038	0.045	0.037	0.041	0.041	0.036	0.035	0.040	0.040	0.045	0.052	0.042
100	0.047	0.050	0.042	0.050	0.050	0.044	0.054	0.045	0.045	0.043	0.062	0.052
110	0.060	0.059	0.052	0.054	0.051	0.053	0.060	0.050	0.061	0.062	0.071	0.055
120	0.072	0.072	0.063	0.062	0.066	0.063	0.000	0.056	0.060	0.062	0.111	0.069
130	0.096	0.073	0.071	0.078	0.085	0.078	0.076	0.071	0.079	0.096	0.117	0.070
135	0.110	0.073	0.071	0.081	0.092	0.084	0.088	0.079	0.111	0.100	0.123	0.082