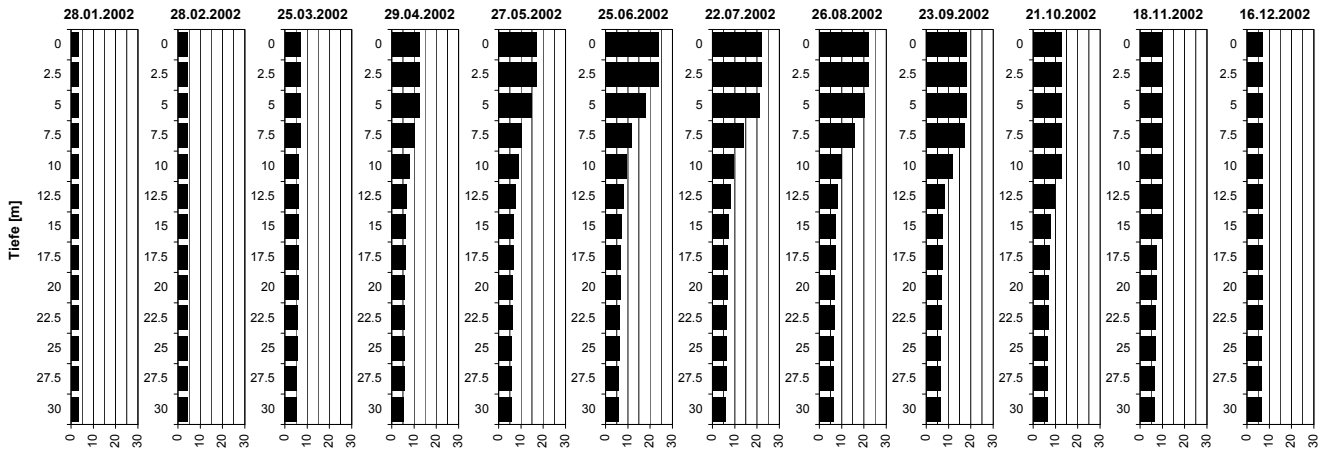
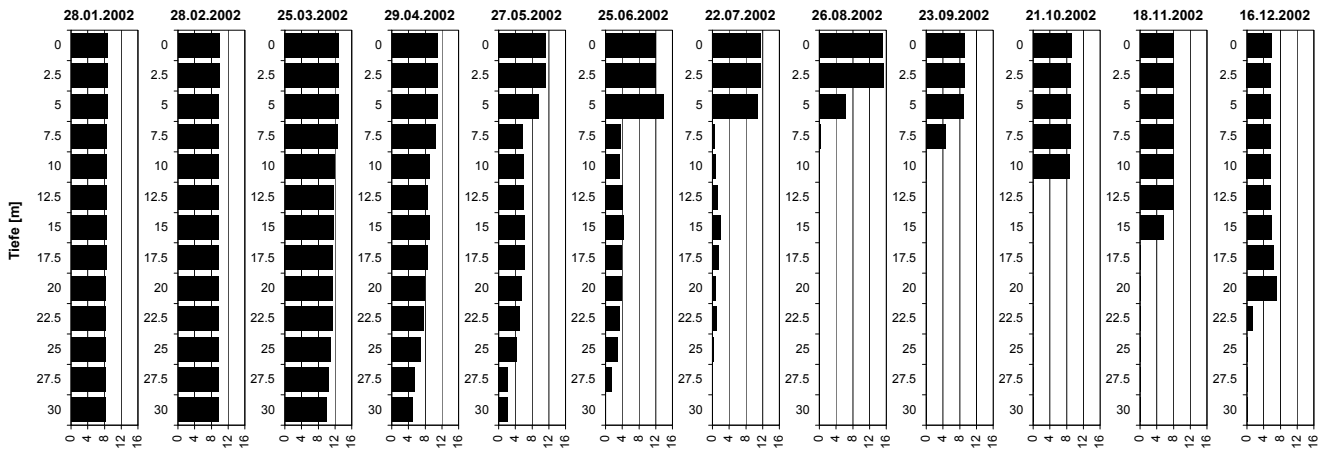


Temperatur [°C]



Tiefe [m]	28.01.2002 Temp [°C]	28.02.2002 Temp [°C]	25.03.2002 Temp [°C]	29.04.2002 Temp [°C]	27.05.2002 Temp [°C]	25.06.2002 Temp [°C]	22.07.2002 Temp [°C]	26.08.2002 Temp [°C]	23.09.2002 Temp [°C]	21.10.2002 Temp [°C]	18.11.2002 Temp [°C]	16.12.2002 Temp [°C]
0.0	3.3	4.3	6.8	12.2	16.9	24.0	21.9	22.3	18.1	12.7	9.5	6.8
2.5	3.3	4.3	6.8	12.2	16.9	24.0	21.9	22.0	18.1	12.7	9.5	6.8
5.0	3.3	4.3	6.7	12.2	14.7	18.0	21.2	20.2	18.1	12.8	9.5	6.8
7.5	3.3	4.3	6.7	10.2	10.4	11.8	13.7	15.8	17.3	12.8	9.5	6.8
10.0	3.3	4.3	6.2	7.8	8.9	9.6	9.5	10.1	11.6	12.7	9.5	6.8
12.5	3.3	4.3	6.0	6.4	7.6	8.0	8.1	8.4	8.1	9.5	9.5	6.8
15.0	3.3	4.3	6.0	6.2	6.8	7.2	7.2	7.4	7.5	7.9	9.3	6.8
17.5	3.3	4.3	5.9	6.0	6.4	6.8	6.7	7.0	7.1	7.3	7.5	6.8
20.0	3.3	4.3	5.8	5.9	6.2	6.5	6.5	6.8	6.8	6.8	7.0	6.7
22.5	3.3	4.3	5.7	5.8	6.0	6.3	6.5	6.6	6.6	6.6	6.8	6.8
25.0	3.3	4.3	5.6	5.7	5.9	6.1	6.3	6.5	6.5	6.5	6.7	6.6
27.5	3.3	4.3	5.3	5.6	5.8	6.0	6.2	6.3	6.3	6.4	6.4	6.4
30.0	3.3	4.3	5.2	5.5	5.8	5.9	6.0	6.1	6.2	6.2	6.3	6.3

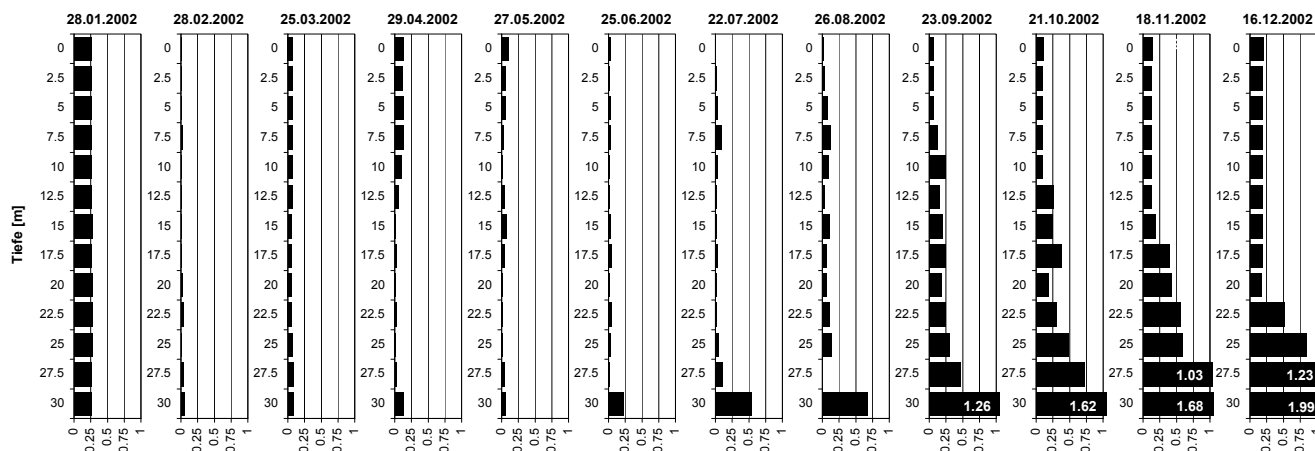
Sauerstoff [mg O<sub>2</sub>/l]



Tiefe [m]	28.01.2002 O2 [mg O <sub>2</sub> /l]	28.02.2002 O2 [mg O <sub>2</sub> /l]	25.03.2002 O2 [mg O <sub>2</sub> /l]	29.04.2002 O2 [mg O <sub>2</sub> /l]	27.05.2002 O2 [mg O <sub>2</sub> /l]	25.06.2002 O2 [mg O <sub>2</sub> /l]	22.07.2002 O2 [mg O <sub>2</sub> /l]	26.08.2002 O2 [mg O <sub>2</sub> /l]	23.09.2002 O2 [mg O <sub>2</sub> /l]	21.10.2002 O2 [mg O <sub>2</sub> /l]	18.11.2002 O2 [mg O <sub>2</sub> /l]	16.12.2002 O2 [mg O <sub>2</sub> /l]
0.0	8.7	9.9	12.9	10.9	11.3	11.9	11.6	15.0	9.1	9.0	8.0	5.7
2.5	8.6	9.8	12.9	10.9	11.3	12.0	11.6	15.4	9.1	9.0	8.0	5.7
5.0	8.6	9.8	12.8	10.9	9.5	13.9	10.8	6.2	8.9	8.9	8.0	5.7
7.5	8.5	9.7	12.6	10.4	5.8	3.6	0.6	0.2	4.5	8.9	8.0	5.7
10.0	8.4	9.7	11.8	9.0	5.9	3.3	0.9	0.1	0.1	8.6	8.0	5.7
12.5	8.4	9.7	11.6	8.7	5.9	4.1	1.3	0.1	0.1	0.1	7.9	5.7
15.0	8.4	9.7	11.6	9.0	6.2	4.3	1.8	0.1	0.1	0.1	5.5	5.9
17.5	8.4	9.7	11.4	8.5	6.3	3.8	1.4	0.1	0.1	0.1	0.2	6.4
20.0	8.3	9.7	11.3	7.7	5.5	3.8	0.9	0.1	0.1	0.1	0.1	6.9
22.5	8.2	9.6	11.3	7.5	5.1	3.4	0.9	0.1	0.1	0.1	0.1	1.1
25.0	8.2	9.6	10.9	7.0	4.4	2.9	0.2	0.1	0.1	0.1	0.1	0.1
27.5	8.1	9.6	10.3	5.4	2.1	1.4	0.1	0.1	0.1	0.1	0.1	0.1
30.0	8.2	9.7	9.9	4.9	2.0	0.1	0.1	0.1	0.0	0.1	0.1	0.1

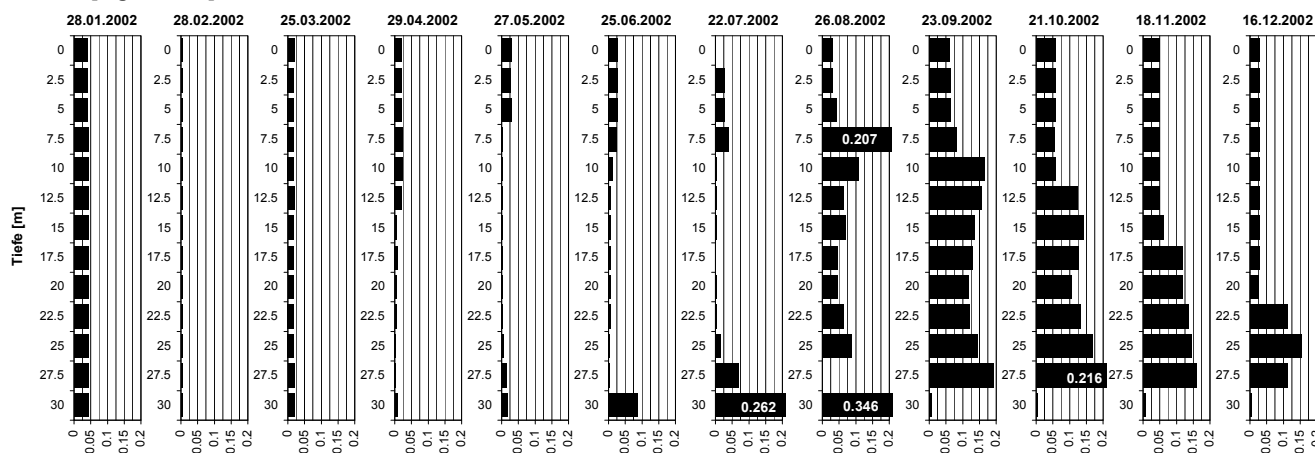
## Tiefenprofile Greifensee 2002

### Ammonium [mg NH<sub>4</sub>-N/l]



Tiefe [m]	28.01.2002 NH <sub>4</sub> -N [mg N/l]	28.02.2002 NH <sub>4</sub> -N [mg N/l]	25.03.2002 NH <sub>4</sub> -N [mg N/l]	29.04.2002 NH <sub>4</sub> -N [mg N/l]	27.05.2002 NH <sub>4</sub> -N [mg N/l]	25.06.2002 NH <sub>4</sub> -N [mg N/l]	22.07.2002 NH <sub>4</sub> -N [mg N/l]	26.08.2002 NH <sub>4</sub> -N [mg N/l]	23.09.2002 NH <sub>4</sub> -N [mg N/l]	21.10.2002 NH <sub>4</sub> -N [mg N/l]	18.11.2002 NH <sub>4</sub> -N [mg N/l]	16.12.2002 NH <sub>4</sub> -N [mg N/l]
0.0	0.26	0.01	0.07	0.13	0.11	0.03	-	0.02	0.06	0.11	0.13	0.19
2.5	0.26	0.01	0.07	0.12	0.06	0.02	0.03	0.03	0.06	0.09	0.12	0.19
5.0	0.26	0.01	0.06	0.13	0.06	0.03	0.04	0.08	0.06	0.09	0.12	0.19
7.5	0.26	0.02	0.06	0.13	0.03	0.03	0.09	0.13	0.12	0.09	0.12	0.19
10.0	0.26	0.01	0.07	0.10	0.02	0.02	0.03	0.09	0.24	0.09	0.12	0.19
12.5	0.27	0.01	0.07	0.05	0.04	0.02	0.02	0.04	0.15	0.25	0.12	0.19
15.0	0.27	0.01	0.05	0.02	0.07	0.02	0.02	0.11	0.20	0.24	0.18	0.19
17.5	0.27	0.01	0.05	0.02	0.04	0.04	0.03	0.07	0.23	0.38	0.40	0.18
20.0	0.27	0.01	0.06	0.02	0.02	0.02	0.02	0.07	0.19	0.18	0.42	0.17
22.5	0.27	0.04	0.06	0.03	0.01	0.05	0.02	0.10	0.25	0.30	0.55	0.52
25.0	0.27	0.01	0.06	0.01	0.02	0.02	0.05	0.14	0.30	0.47	0.59	0.84
27.5	0.26	0.04	0.08	0.02	0.05	0.02	0.11	-	0.46	0.72	1.03	1.23
30.0	0.26	0.04	0.08	0.13	0.06	0.23	0.54	0.67	1.26	1.62	1.68	1.99

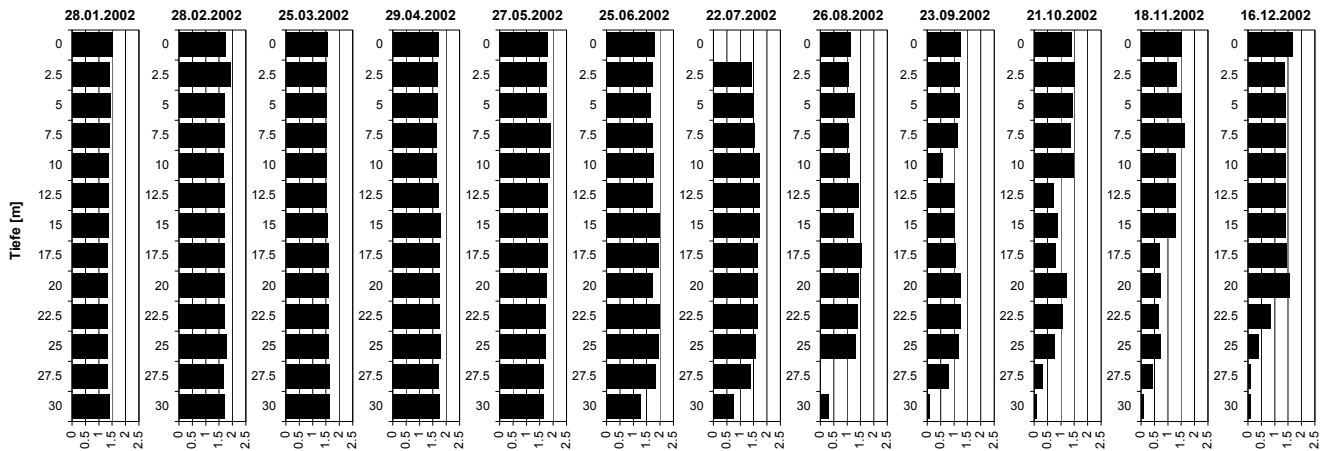
### Nitrit [mg NO<sub>2</sub>-N/l]



Tiefe [m]	28.01.2002 NO <sub>2</sub> -N [mg N/l]	28.02.2002 NO <sub>2</sub> -N [mg N/l]	25.03.2002 NO <sub>2</sub> -N [mg N/l]	29.04.2002 NO <sub>2</sub> -N [mg N/l]	27.05.2002 NO <sub>2</sub> -N [mg N/l]	25.06.2002 NO <sub>2</sub> -N [mg N/l]	22.07.2002 NO <sub>2</sub> -N [mg N/l]	26.08.2002 NO <sub>2</sub> -N [mg N/l]	23.09.2002 NO <sub>2</sub> -N [mg N/l]	21.10.2002 NO <sub>2</sub> -N [mg N/l]	18.11.2002 NO <sub>2</sub> -N [mg N/l]	16.12.2002 NO <sub>2</sub> -N [mg N/l]
0.0	0.040	0.004	0.018	0.020	0.029	0.027	-	0.032	0.061	0.056	0.048	0.029
2.5	0.040	0.004	0.017	0.021	0.028	0.026	0.027	0.031	0.062	0.056	0.048	0.027
5.0	0.040	0.004	0.017	0.020	0.031	0.028	0.027	0.043	0.062	0.056	0.048	0.027
7.5	0.041	0.004	0.017	0.022	0.003	0.025	0.039	0.207	0.082	0.055	0.048	0.027
10.0	0.041	0.005	0.017	0.024	0.002	0.012	0.004	0.109	0.164	0.056	0.048	0.027
12.5	0.041	0.005	0.018	0.020	0.003	0.007	0.003	0.109	0.156	0.124	0.048	0.027
15.0	0.041	0.004	0.016	0.005	0.003	0.006	0.003	0.068	0.134	0.141	0.059	0.027
17.5	0.041	0.004	0.016	0.009	0.003	0.008	0.002	0.045	0.129	0.127	0.116	0.027
20.0	0.041	0.004	0.016	0.004	0.003	0.005	0.004	0.044	0.116	0.106	0.117	0.024
22.5	0.041	0.004	0.017	0.004	0.003	0.005	0.005	0.062	0.122	0.132	0.134	0.112
25.0	0.042	0.004	0.017	0.003	0.005	0.004	0.016	0.086	0.145	0.169	0.143	0.152
27.5	0.041	0.005	0.018	0.003	0.014	0.003	0.070	-	0.192	0.216	0.158	0.112
30.0	0.041	0.005	0.018	0.007	0.016	0.088	0.262	0.346	0.008	0.004	0.006	0.004

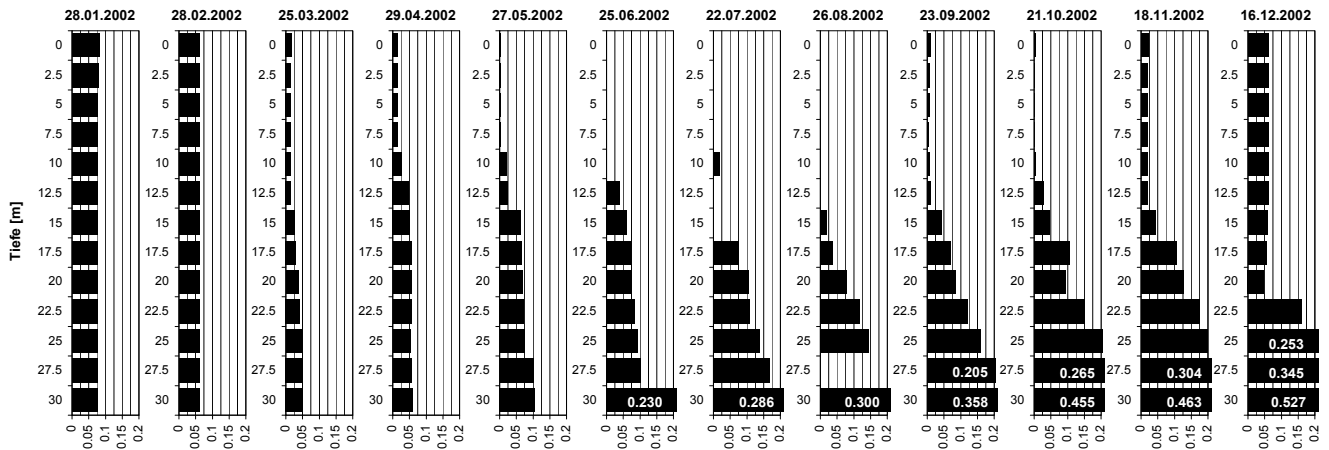
## Tiefenprofile Greifensee 2002

### Nitrat [mg NO<sub>3</sub>-N/l]



Tiefe [m]	28.01.2002 NO <sub>3</sub> -N [mg N/l]	28.02.2002 NO <sub>3</sub> -N [mg N/l]	25.03.2002 NO <sub>3</sub> -N [mg N/l]	29.04.2002 NO <sub>3</sub> -N [mg N/l]	27.05.2002 NO <sub>3</sub> -N [mg N/l]	25.06.2002 NO <sub>3</sub> -N [mg N/l]	22.07.2002 NO <sub>3</sub> -N [mg N/l]	26.08.2002 NO <sub>3</sub> -N [mg N/l]	23.09.2002 NO <sub>3</sub> -N [mg N/l]	21.10.2002 NO <sub>3</sub> -N [mg N/l]	18.11.2002 NO <sub>3</sub> -N [mg N/l]	16.12.2002 NO <sub>3</sub> -N [mg N/l]
0.0	1.49	1.74	1.55	1.70	1.80	1.79	-	1.13	1.25	1.39	1.49	1.64
2.5	1.40	1.91	1.51	1.68	1.73	1.73	1.41	1.05	1.19	1.52	1.33	1.37
5.0	1.41	1.68	1.52	1.68	1.75	1.64	1.51	1.28	1.22	1.43	1.52	1.38
7.5	1.38	1.69	1.52	1.64	1.90	1.74	1.56	1.07	1.12	1.37	1.61	1.38
10.0	1.35	1.66	1.51	1.63	1.88	1.74	1.72	1.10	0.58	1.47	1.30	1.38
12.5	1.35	1.68	1.51	1.71	1.81	1.74	1.72	1.42	1.03	0.73	1.30	1.38
15.0	1.34	1.68	1.56	1.77	1.80	1.98	1.72	1.26	1.03	0.87	1.26	1.38
17.5	1.32	1.68	1.58	1.75	1.78	1.93	1.66	1.53	1.05	0.78	0.67	1.42
20.0	1.32	1.69	1.60	1.76	1.75	1.71	1.64	1.42	1.25	1.18	0.71	1.56
22.5	1.31	1.71	1.61	1.75	1.71	2.00	1.64	1.39	1.26	1.06	0.65	0.81
25.0	1.33	1.77	1.61	1.77	1.71	1.94	1.57	1.31	1.16	0.77	0.71	0.38
27.5	1.31	1.65	1.62	1.73	1.66	1.81	1.38	-	0.80	0.31	0.41	0.07
30.0	1.37	1.69	1.64	1.74	1.65	1.26	0.75	0.30	0.09	0.08	0.08	0.08

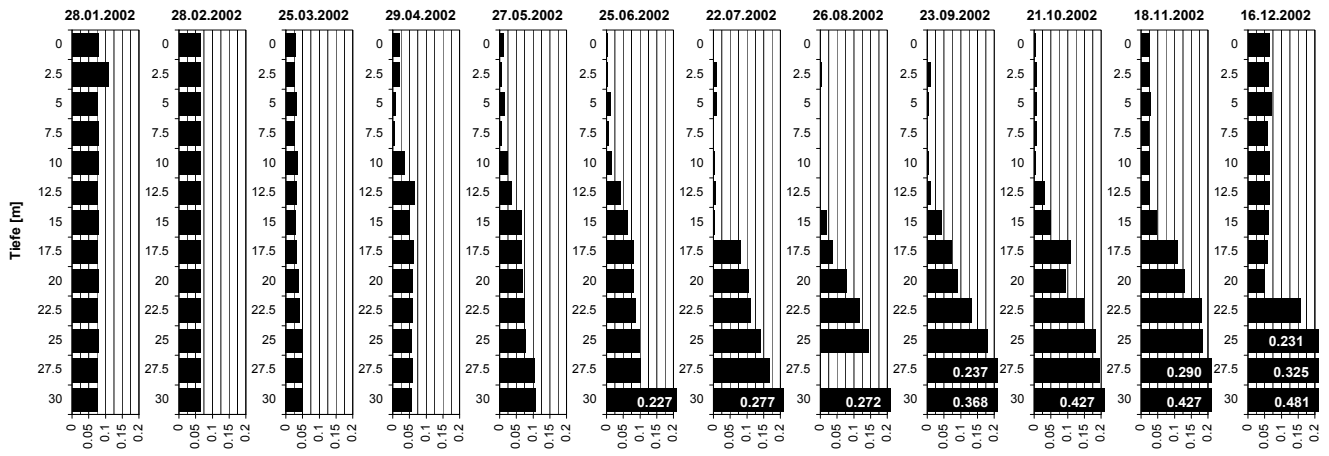
### Phosphat [mg PO<sub>4</sub>-P/l]



Tiefe [m]	28.01.2002 PO <sub>4</sub> -P [mg P/l]	28.02.2002 PO <sub>4</sub> -P [mg P/l]	25.03.2002 PO <sub>4</sub> -P [mg P/l]	29.04.2002 PO <sub>4</sub> -P [mg P/l]	27.05.2002 PO <sub>4</sub> -P [mg P/l]	25.06.2002 PO <sub>4</sub> -P [mg P/l]	22.07.2002 PO <sub>4</sub> -P [mg P/l]	26.08.2002 PO <sub>4</sub> -P [mg P/l]	23.09.2002 PO <sub>4</sub> -P [mg P/l]	21.10.2002 PO <sub>4</sub> -P [mg P/l]	18.11.2002 PO <sub>4</sub> -P [mg P/l]	16.12.2002 PO <sub>4</sub> -P [mg P/l]
0.0	0.082	0.060	0.017	0.014	0.003	0.001	-	0.000	0.010	0.003	0.020	0.059
2.5	0.078	0.059	0.014	0.014	0.003	0.000	0.000	0.000	0.008	0.002	0.019	0.059
5.0	0.077	0.059	0.014	0.014	0.002	0.001	0.000	0.000	0.006	0.002	0.019	0.059
7.5	0.076	0.059	0.014	0.015	0.004	0.000	0.000	0.000	0.005	0.002	0.019	0.059
10.0	0.077	0.059	0.014	0.027	0.022	0.001	0.018	0.000	0.006	0.003	0.019	0.059
12.5	0.077	0.060	0.014	0.047	0.023	0.038	0.001	0.000	0.011	0.027	0.019	0.059
15.0	0.077	0.060	0.027	0.051	0.062	0.059	0.001	0.019	0.043	0.045	0.041	0.058
17.5	0.077	0.060	0.030	0.055	0.066	0.073	0.076	0.036	0.069	0.105	0.105	0.055
20.0	0.077	0.060	0.036	0.055	0.068	0.076	0.104	0.079	0.085	0.093	0.125	0.047
22.5	0.077	0.060	0.041	0.055	0.071	0.084	0.108	0.117	0.122	0.149	0.175	0.158
25.0	0.077	0.060	0.045	0.053	0.074	0.094	0.138	0.145	0.158	0.205	0.197	0.253
27.5	0.076	0.061	0.051	0.055	0.100	0.100	0.169	-	0.205	0.265	0.304	0.345
30.0	0.077	0.061	0.051	0.059	0.104	0.230	0.286	0.300	0.358	0.455	0.463	0.527

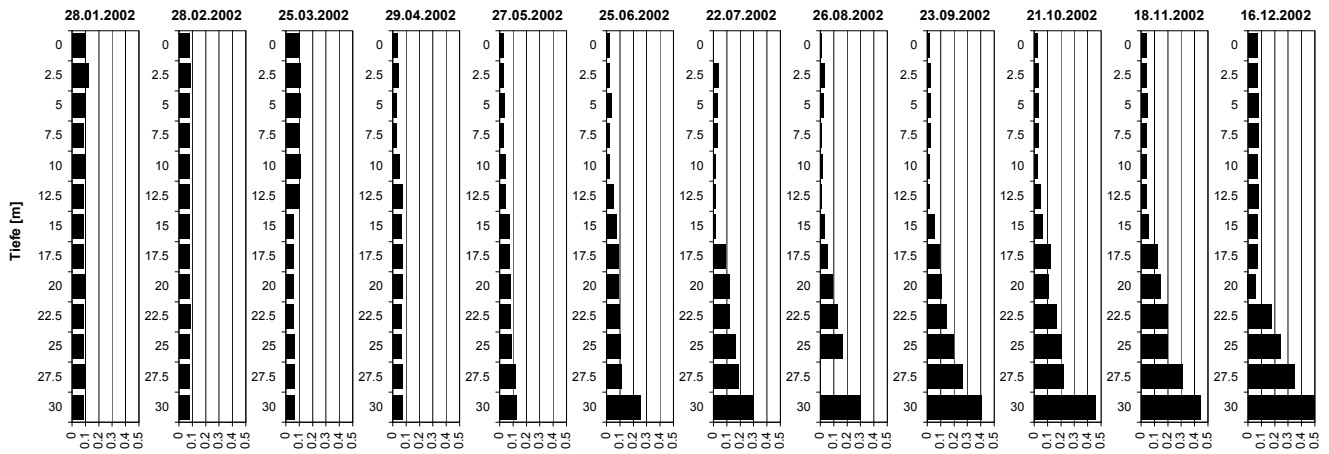
# Tiefenprofile Greifensee 2002

## Gelöster Phosphor [mg P/l]



Tiefe [m]	28.01.2002 P-gel [mg P/l]	28.02.2002 P-gel [mg P/l]	25.03.2002 P-gel [mg P/l]	29.04.2002 P-gel [mg P/l]	27.05.2002 P-gel [mg P/l]	25.06.2002 P-gel [mg P/l]	22.07.2002 P-gel [mg P/l]	26.08.2002 P-gel [mg P/l]	23.09.2002 P-gel [mg P/l]	21.10.2002 P-gel [mg P/l]	18.11.2002 P-gel [mg P/l]	16.12.2002 P-gel [mg P/l]
0.0	0.079	0.064	0.030	0.020	0.012	0.004	-	0.000	0.001	0.005	0.025	0.062
2.5	0.108	0.063	0.025	0.021	0.005	0.002	0.010	0.004	0.009	0.008	0.023	0.059
5.0	0.076	0.062	0.031	0.008	0.013	0.013	0.009	0.002	0.004	0.007	0.027	0.069
7.5	0.078	0.062	0.024	0.004	0.006	0.006	0.000	0.000	0.002	0.007	0.022	0.057
10.0	0.079	0.063	0.035	0.035	0.024	0.014	0.004	0.000	0.004	0.004	0.023	0.062
12.5	0.076	0.062	0.032	0.064	0.034	0.043	0.006	0.000	0.011	0.030	0.025	0.064
15.0	0.078	0.062	0.029	0.051	0.065	0.063	0.004	0.018	0.043	0.047	0.045	0.059
17.5	0.077	0.063	0.033	0.063	0.065	0.080	0.081	0.036	0.074	0.107	0.109	0.057
20.0	0.079	0.062	0.038	0.059	0.070	0.080	0.106	0.078	0.089	0.092	0.129	0.049
22.5	0.077	0.063	0.041	0.058	0.074	0.087	0.111	0.117	0.131	0.148	0.179	0.157
25.0	0.078	0.064	0.047	0.055	0.077	0.099	0.142	0.145	0.181	0.182	0.183	0.231
27.5	0.077	0.063	0.051	0.060	0.105	0.103	0.167	-	0.237	0.196	0.290	0.325
30.0	0.076	0.062	0.051	0.056	0.108	0.227	0.277	0.272	0.368	0.427	0.427	0.481

## Gesamt-Phosphor [mg P/l]



Tiefe [m]	28.01.2002 P-tot [mg P/l]	28.02.2002 P-tot [mg P/l]	25.03.2002 P-tot [mg P/l]	29.04.2002 P-tot [mg P/l]	27.05.2002 P-tot [mg P/l]	25.06.2002 P-tot [mg P/l]	22.07.2002 P-tot [mg P/l]	26.08.2002 P-tot [mg P/l]	23.09.2002 P-tot [mg P/l]	21.10.2002 P-tot [mg P/l]	18.11.2002 P-tot [mg P/l]	16.12.2002 P-tot [mg P/l]
0.0	0.089	0.080	0.101	0.038	0.030	0.021	-	0.013	0.020	0.025	0.040	0.072
2.5	0.118	0.082	0.105	0.041	0.026	0.023	0.035	0.028	0.027	0.028	0.039	0.072
5.0	0.089	0.080	0.107	0.028	0.037	0.035	0.031	0.022	0.021	0.028	0.042	0.079
7.5	0.087	0.079	0.097	0.029	0.027	0.023	0.030	0.011	0.021	0.029	0.037	0.073
10.0	0.088	0.080	0.107	0.048	0.040	0.024	0.019	0.014	0.017	0.026	0.039	0.072
12.5	0.086	0.079	0.099	0.075	0.044	0.053	0.017	0.009	0.020	0.044	0.039	0.076
15.0	0.087	0.079	0.056	0.063	0.072	0.072	0.014	0.034	0.056	0.059	0.055	0.072
17.5	0.087	0.080	0.055	0.074	0.074	0.090	0.091	0.051	0.090	0.123	0.122	0.067
20.0	0.088	0.080	0.055	0.069	0.078	0.088	0.118	0.092	0.104	0.103	0.141	0.058
22.5	0.087	0.081	0.057	0.068	0.081	0.095	0.124	0.131	0.147	0.163	0.193	0.173
25.0	0.087	0.080	0.059	0.064	0.087	0.107	0.163	0.162	0.199	0.201	0.195	0.245
27.5	0.088	0.078	0.063	0.069	0.118	0.111	0.186	-	0.260	0.220	0.310	0.343
30.0	0.087	0.078	0.063	0.073	0.124	0.254	0.303	0.305	0.404	0.460	0.444	0.494