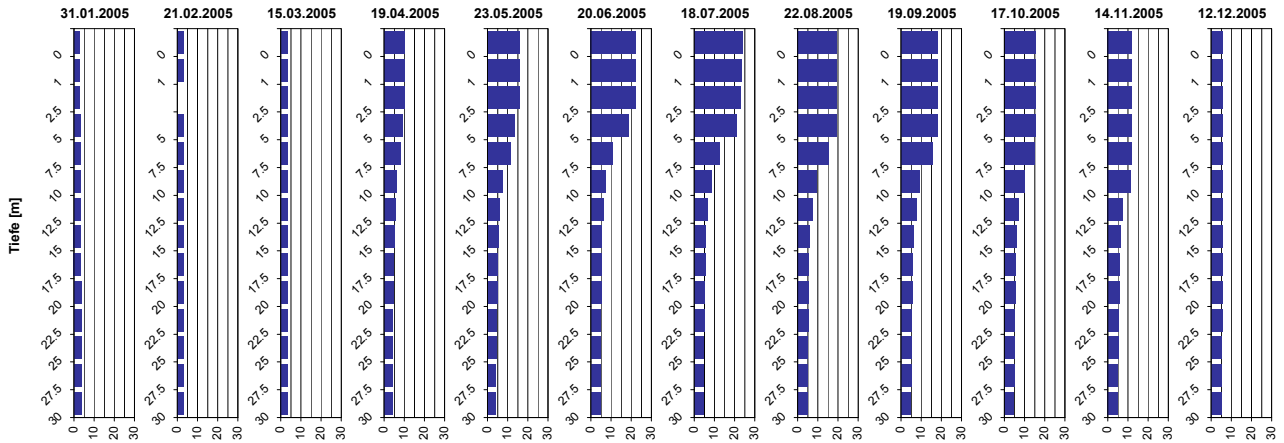
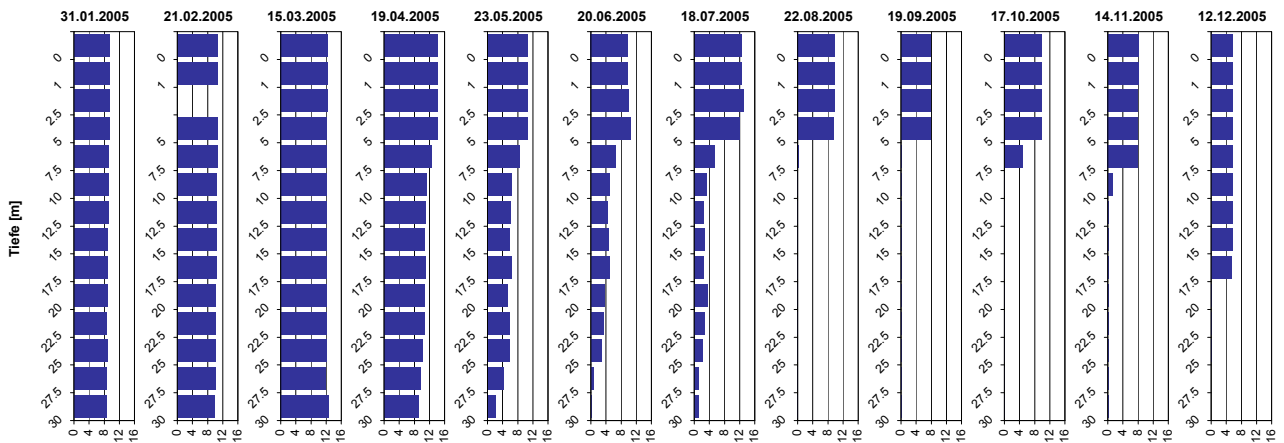


## Temperatur [°C]



Tiefe [m]	31.01.2005 Temp [°C]	21.02.2005 Temp [°C]	15.03.2005 Temp [°C]	19.04.2005 Temp [°C]	23.05.2005 Temp [°C]	20.06.2005 Temp [°C]	18.07.2005 Temp [°C]	22.08.2005 Temp [°C]	19.09.2005 Temp [°C]	17.10.2005 Temp [°C]	14.11.2005 Temp [°C]	12.12.2005 Temp [°C]
0.0	2.7	2.9	3.2	10.1	16.1	22.2	23.6	19.6	18.0	15.2	11.8	5.7
1.0	2.8	2.9	3.2	10.0	16.0	22.0	22.9	19.6	18.1	15.2	11.8	5.7
2.5	2.8	2.9	3.2	9.1	13.6	18.8	20.9	19.6	18.1	15.2	11.9	5.7
5.0	2.8	2.9	3.2	8.0	11.6	10.4	12.4	15.3	14.9	14.9	11.8	5.7
7.5	3.0	2.9	3.2	6.0	7.5	7.4	8.5	9.5	9.0	10.2	11.4	5.7
10.0	3.1	3.0	3.2	5.8	6.1	6.1	6.7	7.3	7.3	7.2	7.4	5.7
12.5	3.1	3.0	3.2	5.0	5.6	5.4	5.7	6.1	6.0	6.1	6.2	5.7
15.0	3.3	3.0	3.2	4.8	5.2	5.1	5.4	5.6	5.6	5.7	5.8	5.7
17.5	3.4	3.1	3.2	4.8	4.9	4.9	5.2	5.4	5.4	5.4	5.5	5.5
22.5	3.5	3.1	3.2	4.3	4.7	4.7	5.0	5.3	5.2	5.2	5.3	5.4
25.0	3.4	3.1	3.2	4.2	4.6	4.6	4.7	5.0	5.0	5.0	5.1	5.2
27.5	3.5	3.1	3.2	4.1	4.4	4.5	4.7	4.9	4.9	4.9	5.0	5.0
30.0	3.6	3.2	3.4	4.1	4.3	4.4	4.5	4.8	4.8	4.8	4.9	5.0

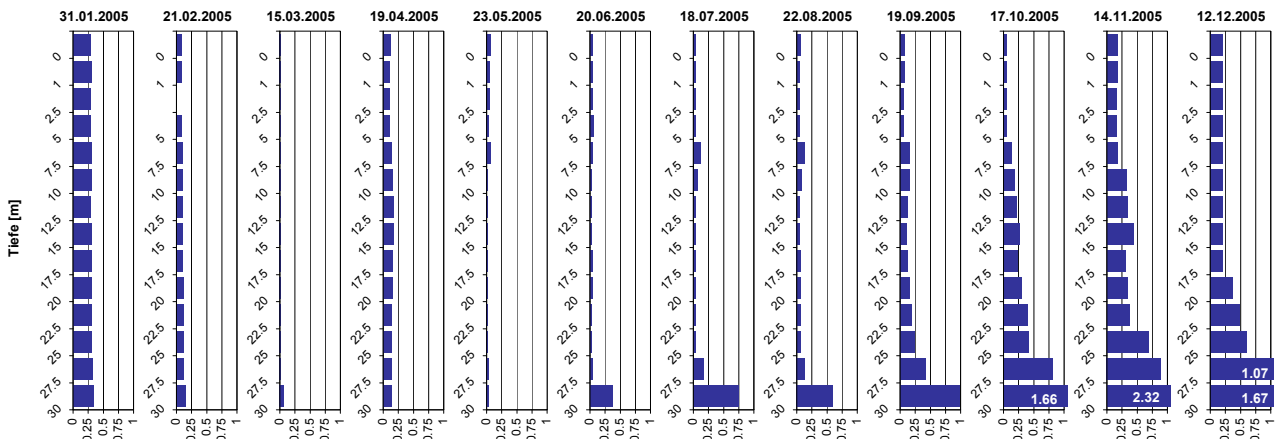
## Sauerstoff [mg O<sub>2</sub>/l]



Tiefe [m]	31.01.2005 O2 [mg O <sub>2</sub> /l]	21.02.2005 O2 [mg O <sub>2</sub> /l]	15.03.2005 O2 [mg O <sub>2</sub> /l]	19.04.2005 O2 [mg O <sub>2</sub> /l]	23.05.2005 O2 [mg O <sub>2</sub> /l]	20.06.2005 O2 [mg O <sub>2</sub> /l]	18.07.2005 O2 [mg O <sub>2</sub> /l]	22.08.2005 O2 [mg O <sub>2</sub> /l]	19.09.2005 O2 [mg O <sub>2</sub> /l]	17.10.2005 O2 [mg O <sub>2</sub> /l]	14.11.2005 O2 [mg O <sub>2</sub> /l]	12.12.2005 O2 [mg O <sub>2</sub> /l]
0.0	9.3	10.7	12.3	14.0	10.5	9.7	12.4	9.7	7.7	9.9	8.0	5.6
1.0	9.3	10.7	12.3	14.2	10.7	9.8	13.1	9.7	7.7	9.9	8.0	5.6
2.5	9.3	10.5	12.1	13.9	10.7	10.5	12.0	9.6	7.7	9.9	8.0	5.6
5.0	9.2	10.5	12.1	12.4	8.5	6.5	5.5	0.2	0.2	4.7	8.0	5.6
7.5	9.0	10.4	12.1	11.1	6.5	4.9	3.2	0.1	0.1	0.2	1.1	5.5
10.0	9.0	10.4	12.1	10.9	6.0	4.3	2.6	0.1	0.1	0.1	0.1	5.5
12.5	9.0	10.3	12.1	10.8	5.9	4.5	2.7	0.1	0.1	0.1	0.1	5.5
15.0	8.8	10.2	12.1	10.8	6.3	4.9	2.4	0.1	0.1	0.1	0.1	5.5
17.5	8.8	10.0	12.0	10.7	5.4	3.5	3.5	0.1	0.1	0.1	0.1	0.1
22.5	8.7	10.1	12.0	10.7	5.9	3.3	2.8	0.1	0.1	0.1	0.1	0.1
25.0	8.8	10.1	12.0	10.2	5.8	2.7	2.2	0.1	0.1	0.1	0.1	0.1
27.5	8.6	10.0	11.9	9.7	4.1	0.7	1.2	0.1	0.1	0.1	0.1	0.0
30.0	8.4	9.8	12.7	9.0	2.2	0.2	1.1	0.1	0.1	0.1	0.1	0.0

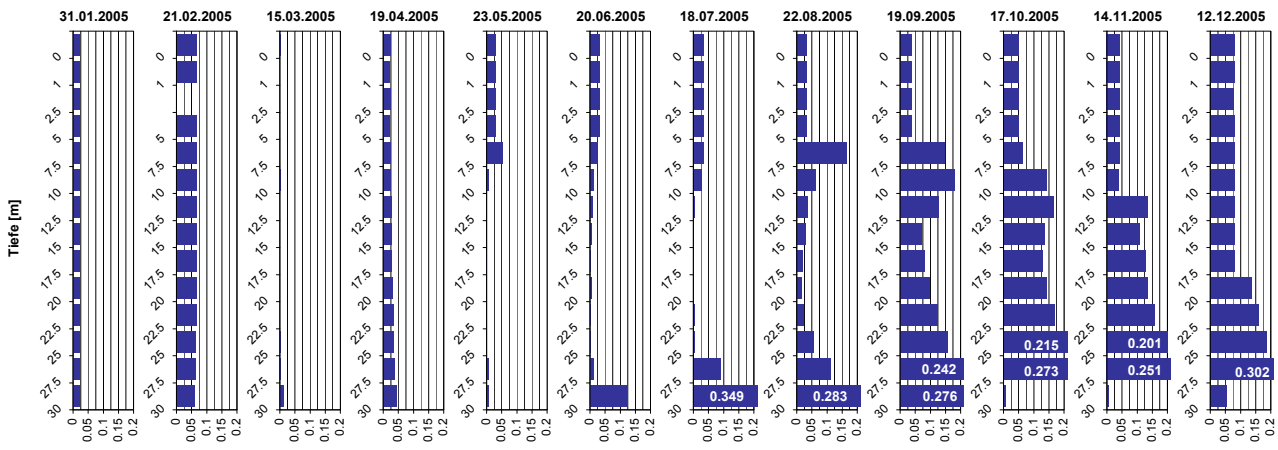
## Tiefenprofile Greifensee 2005

### Ammonium [mg NH<sub>4</sub>-N/l]



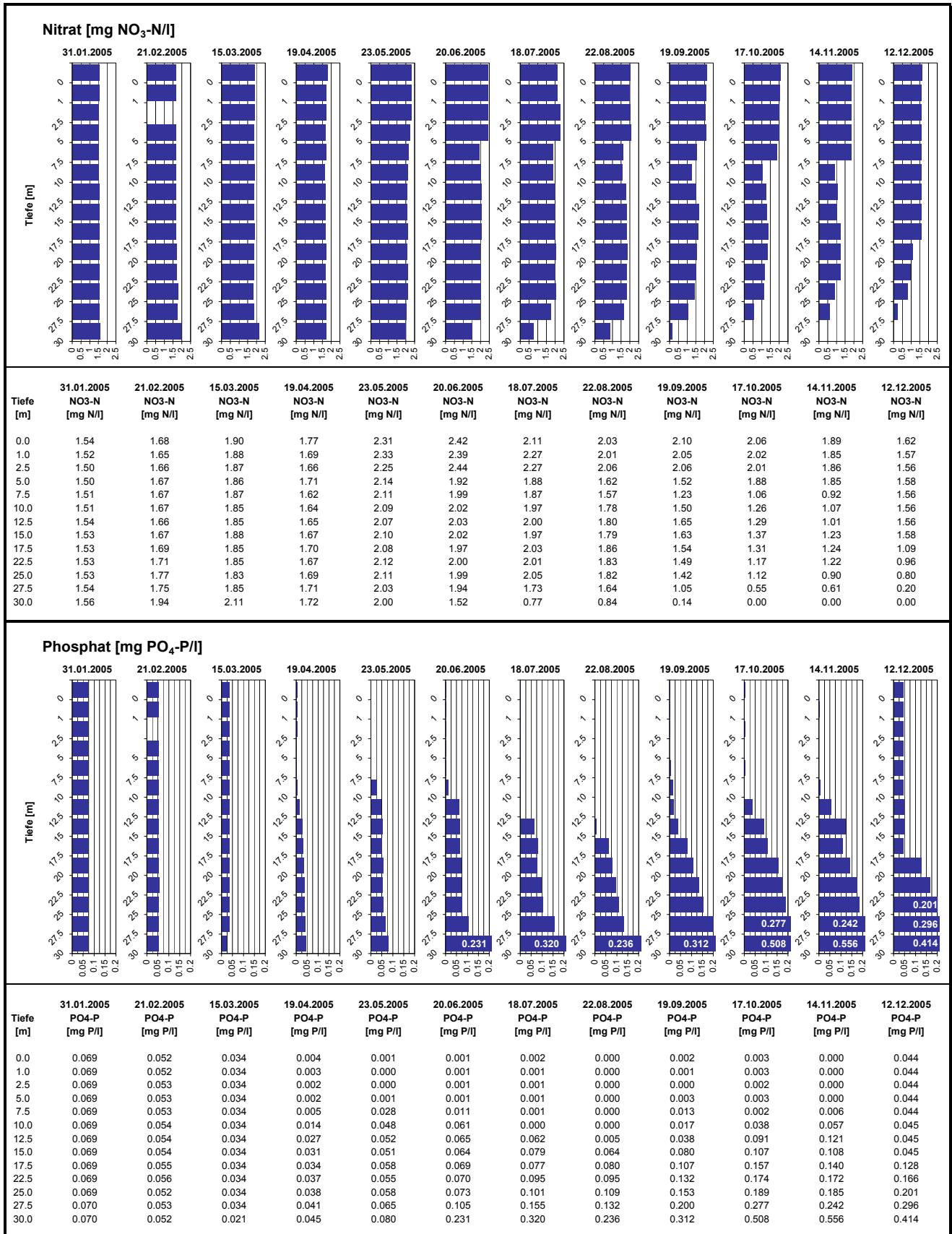
Tiefe [m]	31.01.2005 NH4-N [mg N/l]	21.02.2005 NH4-N [mg N/l]	15.03.2005 NH4-N [mg N/l]	19.04.2005 NH4-N [mg N/l]	23.05.2005 NH4-N [mg N/l]	20.06.2005 NH4-N [mg N/l]	18.07.2005 NH4-N [mg N/l]	22.08.2005 NH4-N [mg N/l]	19.09.2005 NH4-N [mg N/l]	17.10.2005 NH4-N [mg N/l]	14.11.2005 NH4-N [mg N/l]	12.12.2005 NH4-N [mg N/l]
0.0	0.29	0.09	0.02	0.11	0.06	0.04	0.03	0.05	0.07	0.05	0.17	0.20
1.0	0.30	0.09	0.01	0.10	0.04	0.04	0.04	0.04	0.06	0.06	0.16	0.20
2.5	0.29	0.09	0.01	0.10	0.03	0.06	0.04	0.05	0.06	0.05	0.16	0.20
5.0	0.29	0.09	0.01	0.13	0.06	0.04	0.11	0.12	0.15	0.13	0.16	0.20
7.5	0.30	0.09	0.01	0.16	0.02	0.03	0.07	0.07	0.15	0.19	0.32	0.20
10.0	0.30	0.10	0.01	0.18	0.02	0.03	0.04	0.04	0.11	0.22	0.33	0.20
12.5	0.29	0.10	0.01	0.17	0.02	0.03	0.03	0.05	0.11	0.26	0.43	0.20
15.0	0.31	0.10	0.02	0.16	0.02	0.03	0.03	0.06	0.12	0.23	0.31	0.20
17.5	0.30	0.11	0.01	0.15	0.02	0.04	0.03	0.05	0.15	0.30	0.34	0.37
22.5	0.31	0.12	0.01	0.14	0.02	0.02	0.04	0.06	0.18	0.40	0.37	0.48
25.0	0.30	0.12	0.01	0.14	0.02	0.03	0.04	0.06	0.24	0.41	0.67	0.60
27.5	0.31	0.12	0.01	0.13	0.03	0.04	0.17	0.13	0.42	0.80	0.89	1.07
30.0	0.33	0.15	0.07	0.14	0.03	0.37	0.75	0.59	0.98	1.66	2.32	1.67

### Nitrit [mg NO<sub>2</sub>-N/l]



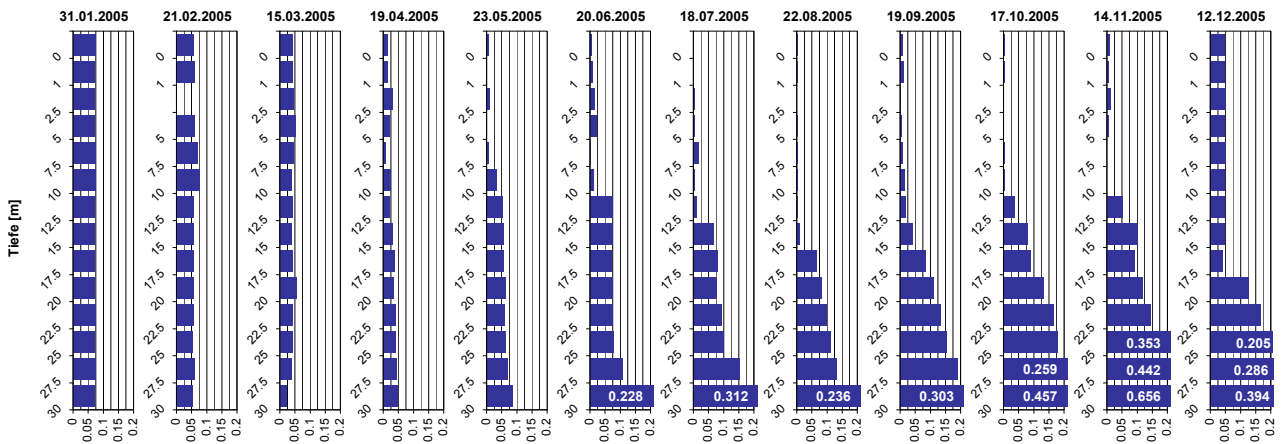
Tiefe [m]	31.01.2005 NO2-N [mg N/l]	21.02.2005 NO2-N [mg N/l]	15.03.2005 NO2-N [mg N/l]	19.04.2005 NO2-N [mg N/l]	23.05.2005 NO2-N [mg N/l]	20.06.2005 NO2-N [mg N/l]	18.07.2005 NO2-N [mg N/l]	22.08.2005 NO2-N [mg N/l]	19.09.2005 NO2-N [mg N/l]	17.10.2005 NO2-N [mg N/l]	14.11.2005 NO2-N [mg N/l]	12.12.2005 NO2-N [mg N/l]
0.0	0.020	0.067	0.002	0.022	0.029	0.030	0.032	0.032	0.037	0.050	0.042	0.078
1.0	0.019	0.065	0.000	0.022	0.029	0.030	0.033	0.031	0.037	0.050	0.042	0.078
2.5	0.020	0.066	0.000	0.021	0.031	0.032	0.033	0.032	0.037	0.051	0.042	0.078
5.0	0.020	0.066	0.000	0.023	0.053	0.024	0.035	0.164	0.145	0.063	0.041	0.078
7.5	0.020	0.066	0.001	0.025	0.008	0.009	0.026	0.060	0.177	0.142	0.039	0.078
10.0	0.020	0.067	0.000	0.026	0.000	0.006	0.004	0.034	0.125	0.165	0.135	0.079
12.5	0.020	0.067	0.000	0.028	0.000	0.003	0.000	0.029	0.069	0.135	0.107	0.079
15.0	0.021	0.067	0.000	0.028	0.001	0.002	0.003	0.019	0.079	0.129	0.127	0.079
17.5	0.021	0.067	0.001	0.032	0.000	0.005	0.000	0.015	0.095	0.143	0.133	0.136
22.5	0.021	0.067	0.000	0.032	0.000	0.001	0.006	0.021	0.122	0.169	0.156	0.159
25.0	0.021	0.064	0.001	0.035	0.000	0.001	0.003	0.054	0.154	0.215	0.201	0.184
27.5	0.022	0.064	0.001	0.038	0.006	0.010	0.089	0.110	0.242	0.273	0.251	0.302
30.0	0.022	0.061	0.011	0.044	0.006	0.120	0.349	0.283	0.276	0.008	0.004	0.051

## Tiefenprofile Greifensee 2005



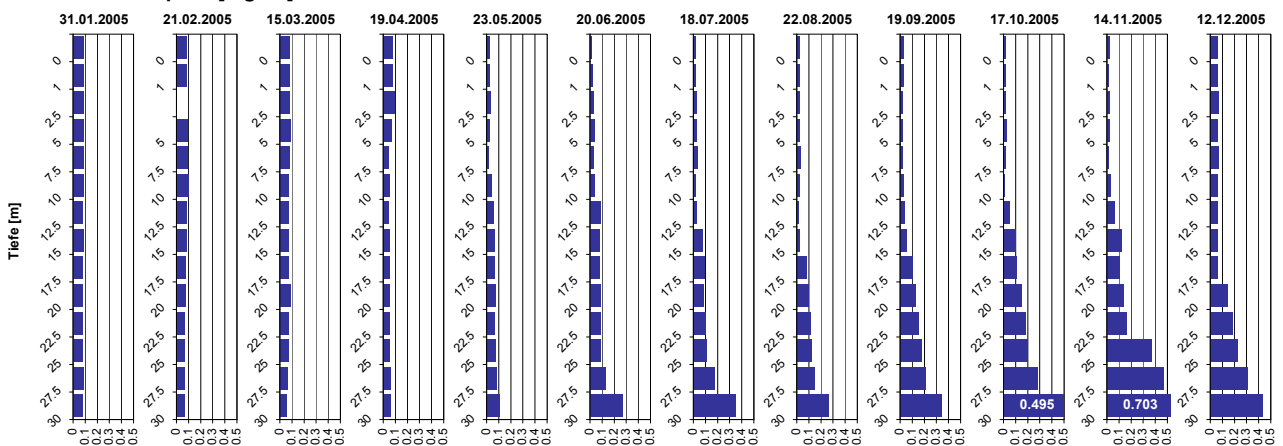
## Tiefenprofile Greifensee 2005

### Gelöster Phosphor [mg P/l]



Tiefe [m]	31.01.2005 P-gel [mg P/l]	21.02.2005 P-gel [mg P/l]	15.03.2005 P-gel [mg P/l]	19.04.2005 P-gel [mg P/l]	23.05.2005 P-gel [mg P/l]	20.06.2005 P-gel [mg P/l]	18.07.2005 P-gel [mg P/l]	22.08.2005 P-gel [mg P/l]	19.09.2005 P-gel [mg P/l]	17.10.2005 P-gel [mg P/l]	14.11.2005 P-gel [mg P/l]	12.12.2005 P-gel [mg P/l]
0.0	0.072	0.059	0.042	0.014	0.006	0.006	0.003	0.001	0.007	0.002	0.008	0.046
1.0	0.070	0.059	0.043	0.029	0.010	0.013	0.004	0.000	0.001	0.005	0.011	0.050
2.5	0.069	0.060	0.049	0.020	0.000	0.022	0.005	0.003	0.004	0.000	0.006	0.047
5.0	0.069	0.070	0.044	0.006	0.005	0.002	0.016	0.003	0.006	0.006	0.000	0.049
7.5	0.072	0.077	0.039	0.022	0.032	0.009	0.005	0.003	0.014	0.003	0.000	0.045
10.0	0.072	0.058	0.042	0.021	0.053	0.073	0.012	0.002	0.018	0.036	0.050	0.046
12.5	0.069	0.059	0.039	0.030	0.056	0.072	0.065	0.008	0.039	0.079	0.101	0.047
15.0	0.068	0.059	0.042	0.036	0.055	0.069	0.080	0.066	0.083	0.091	0.092	0.042
17.5	0.071	0.057	0.053	0.034	0.063	0.073	0.078	0.083	0.109	0.132	0.117	0.127
22.5	0.071	0.058	0.041	0.040	0.058	0.072	0.094	0.097	0.134	0.166	0.144	0.165
25.0	0.070	0.055	0.040	0.040	0.061	0.076	0.099	0.110	0.154	0.180	0.353	0.205
27.5	0.073	0.059	0.039	0.044	0.068	0.108	0.153	0.132	0.189	0.259	0.442	0.286
30.0	0.070	0.055	0.020	0.047	0.085	0.228	0.312	0.236	0.303	0.457	0.656	0.394

### Gesamt-Phosphor [mg P/l]



Tiefe [m]	31.01.2005 P-tot [mg P/l]	21.02.2005 P-tot [mg P/l]	15.03.2005 P-tot [mg P/l]	19.04.2005 P-tot [mg P/l]	23.05.2005 P-tot [mg P/l]	20.06.2005 P-tot [mg P/l]	18.07.2005 P-tot [mg P/l]	22.08.2005 P-tot [mg P/l]	19.09.2005 P-tot [mg P/l]	17.10.2005 P-tot [mg P/l]	14.11.2005 P-tot [mg P/l]	12.12.2005 P-tot [mg P/l]
0.0	0.082	0.087	0.076	0.073	0.022	0.014	0.016	0.024	0.025	0.018	0.018	0.058
1.0	0.081	0.086	0.081	0.096	0.029	0.024	0.023	0.023	0.019	0.020	0.022	0.063
2.5	0.081	0.090	0.088	0.073	0.025	0.036	0.024	0.023	0.022	0.025	0.016	0.059
5.0	0.081	0.096	0.078	0.043	0.018	0.027	0.035	0.026	0.021	0.021	0.013	0.062
7.5	0.083	0.102	0.074	0.053	0.043	0.033	0.017	0.018	0.024	0.014	0.029	0.059
10.0	0.082	0.083	0.075	0.042	0.061	0.081	0.024	0.012	0.031	0.048	0.062	0.060
12.5	0.080	0.081	0.074	0.048	0.064	0.079	0.075	0.017	0.052	0.098	0.118	0.060
15.0	0.081	0.079	0.073	0.052	0.063	0.076	0.090	0.082	0.097	0.108	0.106	0.060
17.5	0.080	0.074	0.085	0.051	0.072	0.082	0.086	0.096	0.125	0.150	0.132	0.146
22.5	0.080	0.070	0.073	0.054	0.067	0.082	0.104	0.113	0.151	0.186	0.158	0.180
25.0	0.080	0.070	0.072	0.054	0.072	0.086	0.108	0.119	0.171	0.200	0.371	0.221
27.5	0.081	0.072	0.064	0.057	0.082	0.124	0.174	0.146	0.212	0.285	0.462	0.309
30.0	0.079	0.066	0.054	0.061	0.103	0.261	0.348	0.265	0.343	0.495	0.703	0.432