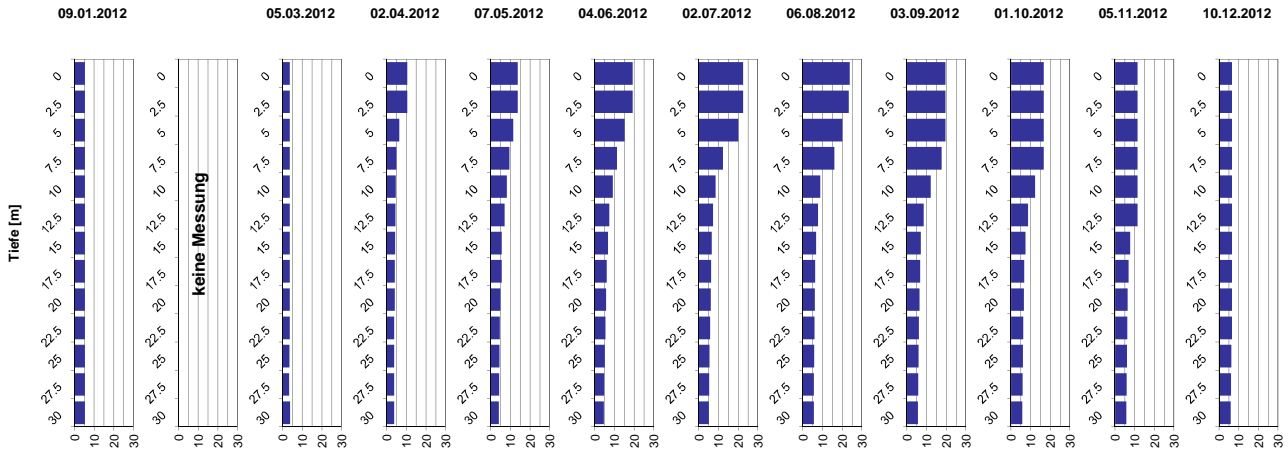


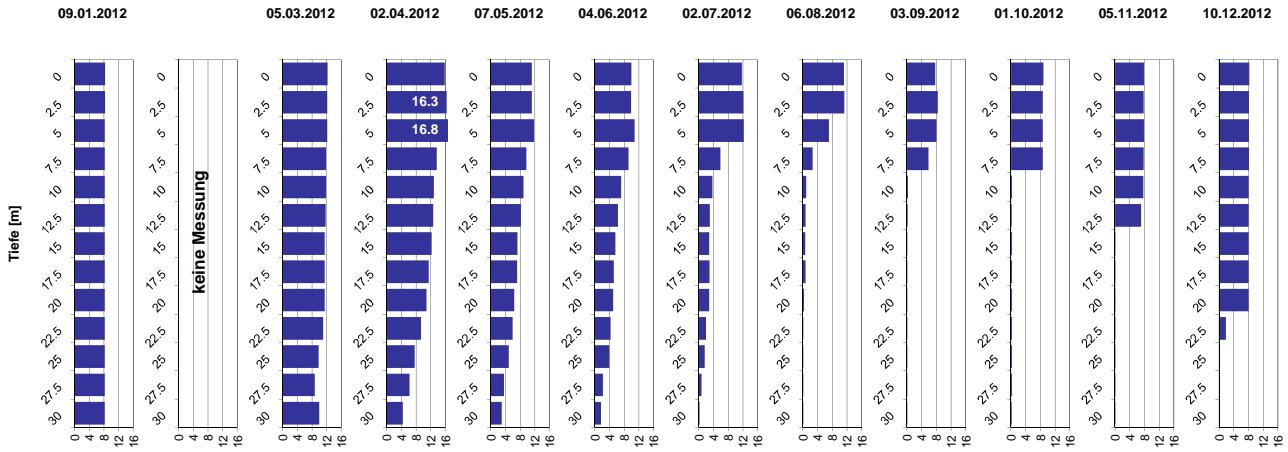
Tiefenprofile Greifensee 2012

Temperatur [°C]



Tiefe [m]	09.01.2012	05.03.2012	02.04.2012	07.05.2012	04.06.2012	02.07.2012	06.08.2012	03.09.2012	01.10.2012	05.11.2012	10.12.2012
0.0	5.2	3.7	10.5	13.7	19.3	22.5	23.9	19.6	16.6	11.5	6.5
2.5	5.2	3.7	10.5	13.7	19.3	22.5	23.4	19.6	16.6	11.5	6.6
5.0	5.2	3.7	6.3	11.4	15.2	20.0	20.1	19.5	16.6	11.5	6.6
7.5	5.2	3.7	5.0	9.4	11.2	12.3	16.0	17.7	16.6	11.5	6.6
10.0	5.2	3.7	4.7	8.2	9.1	8.4	8.9	12.0	12.3	11.5	6.6
12.5	5.2	3.7	4.5	7.0	7.4	7.3	7.7	8.4	8.7	11.4	6.6
15.0	5.2	3.6	4.3	5.6	6.6	6.6	6.7	7.1	7.4	7.8	6.6
17.5	5.2	3.6	4.1	5.6	6.0	6.3	6.3	6.6	6.8	6.9	6.6
20.0	5.2	3.6	4.1	4.9	5.7	6.0	6.1	6.3	6.5	6.5	6.6
22.5	5.2	3.6	3.8	4.5	5.4	5.7	5.9	6.1	6.2	6.2	6.5
25.0	5.2	3.4	3.7	4.4	5.1	5.4	5.8	5.9	6.0	6.0	6.3
27.5	5.2	3.4	3.8	4.2	4.7	5.2	5.6	5.7	5.9	5.9	6.0
30.0	5.2	3.7	3.8	4.1	4.6	5.0	5.5	5.6	5.7	5.7	5.9

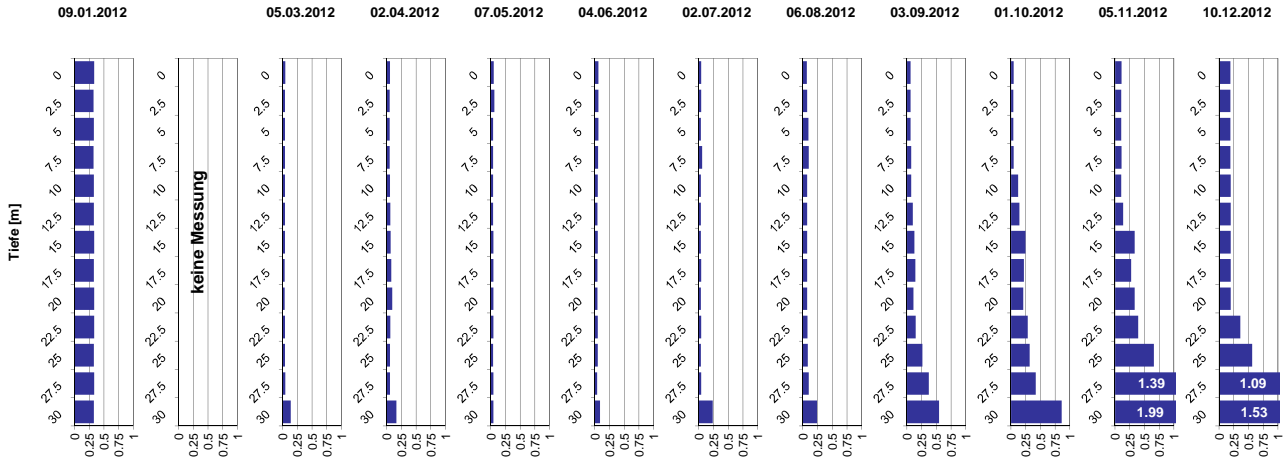
Sauerstoff [mg O₂/l]



Tiefe [m]	09.01.2012	05.03.2012	02.04.2012	07.05.2012	04.06.2012	02.07.2012	06.08.2012	03.09.2012	01.10.2012	05.11.2012	10.12.2012
0.0	8.3	12.2	15.8	11.2	9.9	11.7	11.1	7.7	8.8	7.9	8.2
2.5	8.2	12.1	16.3	11.2	9.9	12.1	11.2	8.4	8.6	7.8	8.1
5.0	8.2	12.1	16.8	11.8	10.8	12.2	7.1	8.1	8.6	7.8	8.1
7.5	8.2	11.8	13.6	9.6	9.1	5.8	2.6	5.9	8.6	7.8	8.1
10.0	8.2	11.7	12.8	8.9	7.1	3.7	0.9	0.3	0.3	7.7	8.0
12.5	8.2	11.6	12.6	8.2	6.2	3.0	0.7	0.2	0.2	7.1	8.1
15.0	8.2	11.4	12.2	7.2	5.6	2.8	0.6	0.1	0.2	0.1	8.0
17.5	8.2	11.5	11.4	7.1	5.1	2.9	0.7	0.1	0.3	0.1	8.0
20.0	8.2	11.4	10.8	6.4	5.0	2.8	0.3	0.1	0.3	0.1	8.0
22.5	8.2	11.0	9.4	5.9	4.3	2.0	0.1	0.1	0.3	0.1	1.8
25.0	8.2	9.7	7.6	4.9	3.9	1.5	0.1	0.1	0.3	0.1	0.1
27.5	8.2	8.7	6.2	3.6	2.2	0.7	0.1	0.1	0.2	0.0	0.1
30.0	8.2	10.0	4.4	2.9	1.6	0.2	0.1	0.1	0.2	0.0	0.2

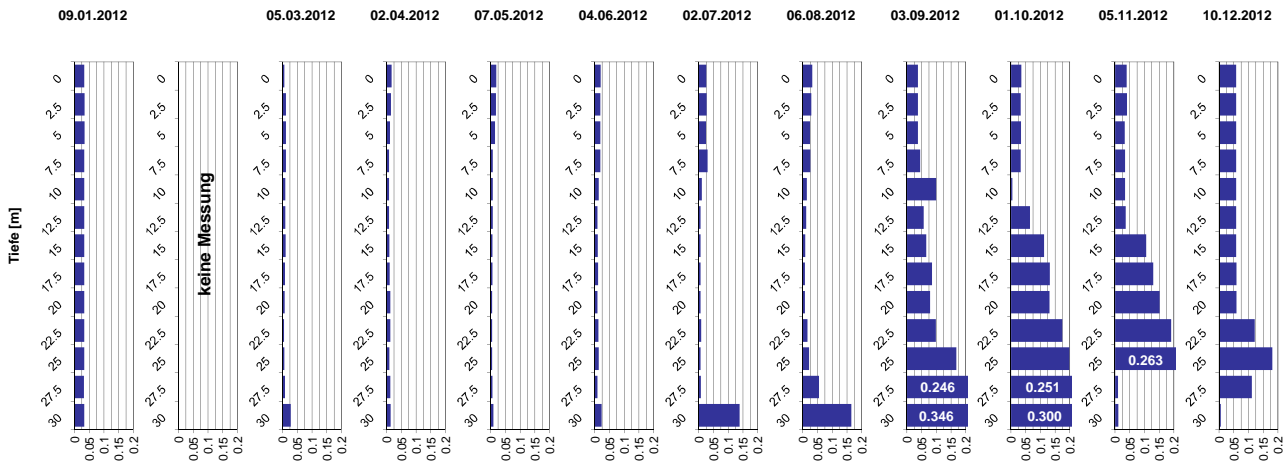
Tiefenprofile Greifensee 2012

Ammonium [mg NH₄-N/l]



Tiefe [m]	09.01.2012 NH4-N [mg N/l]	05.03.2012 NH4-N [mg N/l]	02.04.2012 NH4-N [mg N/l]	07.05.2012 NH4-N [mg N/l]	04.06.2012 NH4-N [mg N/l]	02.07.2012 NH4-N [mg N/l]	06.08.2012 NH4-N [mg N/l]	03.09.2012 NH4-N [mg N/l]	01.10.2012 NH4-N [mg N/l]	05.11.2012 NH4-N [mg N/l]	10.12.2012 NH4-N [mg N/l]
0.0	0.33		0.05	0.05	0.06	0.04	0.07	0.06	0.04	0.11	0.19
2.5	0.32		0.05	0.06	0.06	0.04	0.07	0.06	0.04	0.10	0.19
5.0	0.33		0.05	0.04	0.06	0.04	0.09	0.06	0.04	0.10	0.19
7.5	0.32		0.05	0.04	0.06	0.06	0.10	0.07	0.05	0.11	0.19
10.0	0.33		0.05	0.04	0.05	0.04	0.07	0.07	0.12	0.10	0.20
12.5	0.33		0.06	0.04	0.04	0.03	0.07	0.10	0.14	0.14	0.19
15.0	0.33		0.06	0.04	0.05	0.04	0.07	0.13	0.24	0.33	0.20
17.5	0.33		0.07	0.04	0.05	0.04	0.07	0.14	0.22	0.27	0.20
20.0	0.33		0.09	0.04	0.05	0.03	0.07	0.11	0.21	0.34	0.20
22.5	0.33		0.06	0.04	0.05	0.04	0.08	0.15	0.28	0.39	0.36
25.0	0.33		0.06	0.04	0.05	0.03	0.08	0.26	0.32	0.66	0.56
27.5	0.33		0.06	0.04	0.04	0.04	0.10	0.37	0.42	1.39	1.09
30.0	0.33		0.17	0.05	0.09	0.23	0.24	0.55	0.86	1.99	1.53

Nitrit [mg NO₂-N/l]



Tiefe [m]	09.01.2012 NO2-N [mg N/l]	05.03.2012 NO2-N [mg N/l]	02.04.2012 NO2-N [mg N/l]	07.05.2012 NO2-N [mg N/l]	04.06.2012 NO2-N [mg N/l]	02.07.2012 NO2-N [mg N/l]	06.08.2012 NO2-N [mg N/l]	03.09.2012 NO2-N [mg N/l]	01.10.2012 NO2-N [mg N/l]	05.11.2012 NO2-N [mg N/l]	10.12.2012 NO2-N [mg N/l]
0.0	0.033		0.016	0.018	0.020	0.026	0.031	0.038	0.035	0.040	0.058
2.5	0.034		0.015	0.017	0.019	0.027	0.028	0.037	0.033	0.040	0.058
5.0	0.034		0.011	0.014	0.019	0.024	0.024	0.037	0.033	0.032	0.058
7.5	0.033		0.011	0.006	0.019	0.029	0.025	0.044	0.033	0.034	0.058
10.0	0.033		0.009	0.007	0.013	0.010	0.014	0.100	0.004	0.034	0.058
12.5	0.033		0.008	0.007	0.009	0.006	0.010	0.056	0.065	0.036	0.058
15.0	0.033		0.010	0.006	0.010	0.006	0.008	0.065	0.112	0.106	0.058
17.5	0.033		0.008	0.006	0.011	0.005	0.006	0.085	0.131	0.130	0.058
20.0	0.033		0.012	0.005	0.009	0.005	0.006	0.078	0.131	0.151	0.059
22.5	0.032		0.012	0.005	0.012	0.008	0.015	0.098	0.175	0.191	0.121
25.0	0.032		0.009	0.005	0.013	0.005	0.021	0.168	0.199	0.263	0.181
27.5	0.032		0.012	0.006	0.009	0.007	0.055	0.246	0.251	0.010	0.111
30.0	0.032		0.014	0.009	0.023	0.138	0.165	0.346	0.300	0.011	0.005

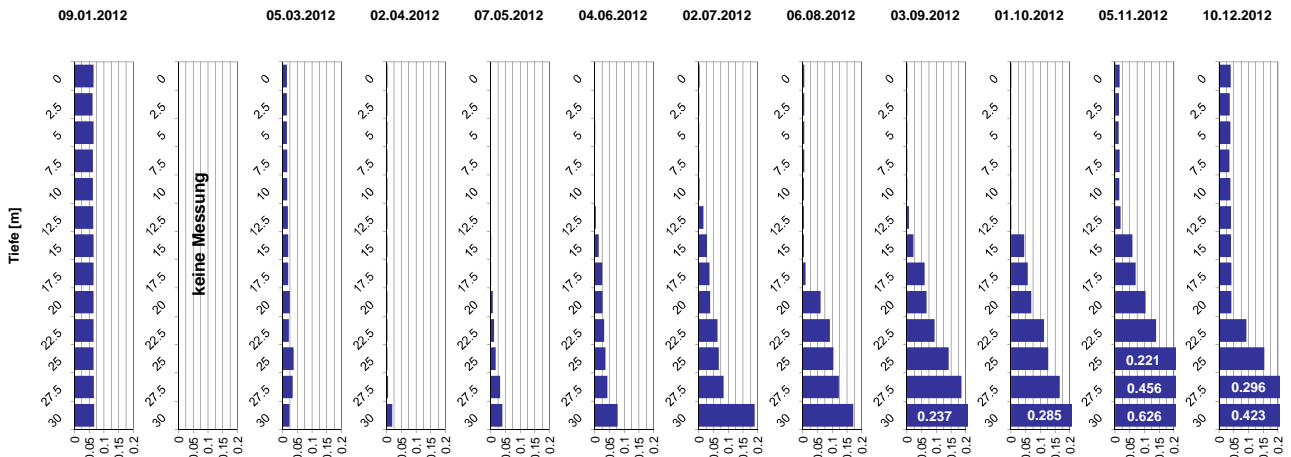
Tiefenprofile Greifensee 2012

Nitrat [mg NO₃-N/l]



Tiefe [m]	09.01.2012 NO3-N [mg N/l]	05.03.2012 NO3-N [mg N/l]	02.04.2012 NO3-N [mg N/l]	07.05.2012 NO3-N [mg N/l]	04.06.2012 NO3-N [mg N/l]	02.07.2012 NO3-N [mg N/l]	06.08.2012 NO3-N [mg N/l]	03.09.2012 NO3-N [mg N/l]	01.10.2012 NO3-N [mg N/l]	05.11.2012 NO3-N [mg N/l]	10.12.2012 NO3-N [mg N/l]
0.0	1.08	1.48	1.29	1.44	1.56	1.54	1.33	1.40	1.40	1.44	1.35
2.5	1.07	1.61	1.28	1.40	1.57	1.53	1.40	1.35	1.35	1.44	1.33
5.0	1.07	1.48	1.26	1.38	1.44	1.66	1.53	1.42	1.32	1.45	1.33
7.5	1.08	1.48	1.35	1.44	1.40	1.63	1.57	1.36	1.38	1.43	1.34
10.0	1.08	1.48	1.39	1.46	1.43	1.46	1.48	1.13	0.78	1.43	1.32
12.5	1.12	1.49	1.42	1.46	1.47	1.57	1.44	1.06	0.82	1.35	1.33
15.0	1.10	1.50	1.40	1.52	1.45	1.55	1.47	1.10	0.74	0.76	1.33
17.5	1.11	1.50	1.43	1.46	1.46	1.56	1.50	1.07	0.85	0.87	1.33
20.0	1.12	1.56	1.45	1.54	1.48	1.54	1.48	1.18	0.88	0.82	1.32
22.5	1.11	1.54	1.65	1.54	1.43	1.49	1.45	1.12	0.83	0.77	0.89
25.0	1.10	1.62	1.67	1.55	1.41	1.52	1.45	0.91	0.80	0.43	0.53
27.5	1.09	1.77	1.76	1.54	1.55	1.49	1.30	0.72	0.65	0.21	0.14
30.0	1.08	2.47	1.69	1.59	1.42	1.04	1.02	0.44	0.05	0.19	0.11

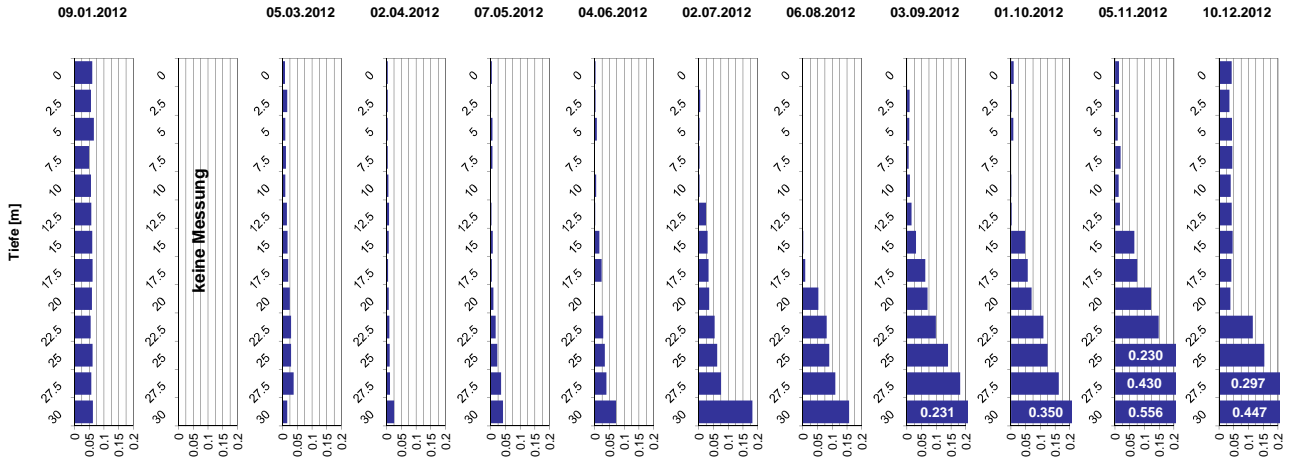
Phosphat [mg PO₄-P/l]



Tiefe [m]	09.01.2012 PO4-P [mg P/l]	05.03.2012 PO4-P [mg P/l]	02.04.2012 PO4-P [mg P/l]	07.05.2012 PO4-P [mg P/l]	04.06.2012 PO4-P [mg P/l]	02.07.2012 PO4-P [mg P/l]	06.08.2012 PO4-P [mg P/l]	03.09.2012 PO4-P [mg P/l]	01.10.2012 PO4-P [mg P/l]	05.11.2012 PO4-P [mg P/l]	10.12.2012 PO4-P [mg P/l]
0.0	0.064	0.014	0.003	0.000	0.000	0.002	0.004	0.001	0.000	0.015	0.039
2.5	0.061	0.014	0.002	0.000	0.000	0.001	0.005	0.001	0.000	0.013	0.035
5.0	0.064	0.014	0.002	0.000	0.000	0.001	0.005	0.001	0.000	0.013	0.038
7.5	0.062	0.015	0.002	0.000	0.000	0.001	0.004	0.001	0.001	0.016	0.035
10.0	0.062	0.016	0.002	0.000	0.000	0.002	0.004	0.002	0.000	0.015	0.039
12.5	0.063	0.018	0.002	0.000	0.003	0.015	0.004	0.006	0.001	0.019	0.040
15.0	0.065	0.018	0.002	0.000	0.013	0.027	0.004	0.022	0.044	0.059	0.041
17.5	0.065	0.018	0.002	0.001	0.025	0.036	0.008	0.060	0.057	0.070	0.042
20.0	0.064	0.024	0.003	0.007	0.027	0.038	0.060	0.066	0.068	0.104	0.041
22.5	0.064	0.020	0.002	0.011	0.032	0.064	0.092	0.093	0.112	0.140	0.092
25.0	0.064	0.037	0.002	0.016	0.036	0.067	0.103	0.142	0.126	0.221	0.154
27.5	0.065	0.034	0.004	0.032	0.043	0.084	0.122	0.185	0.165	0.456	0.296
30.0	0.066	0.023	0.018	0.040	0.078	0.189	0.170	0.237	0.285	0.626	0.423

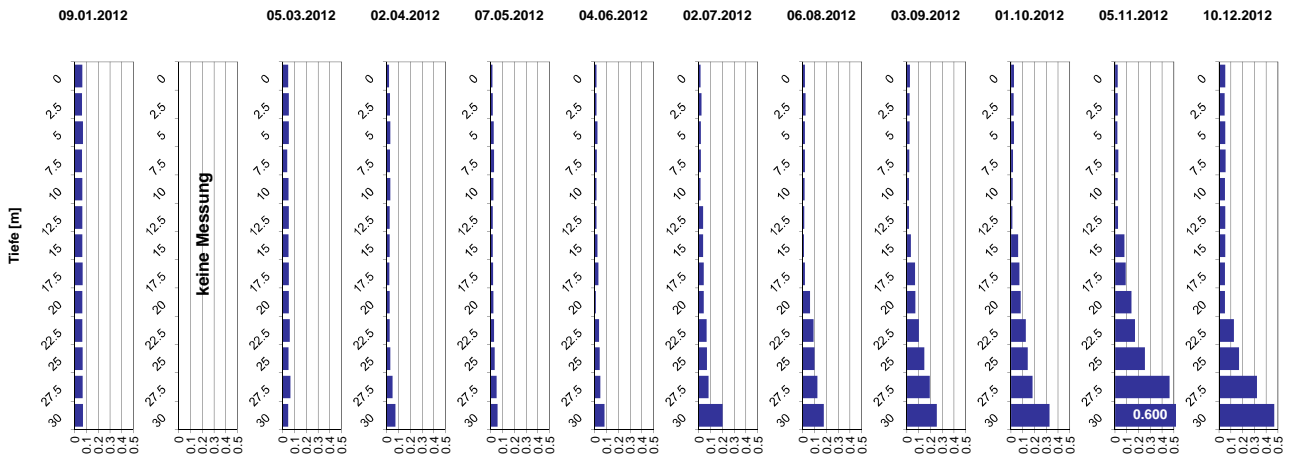
Tiefenprofile Greifensee 2012

Gelöster Phosphor [mg P/l]



Tiefe [m]	09.01.2012 P-gel [mg P/l]	05.03.2012 P-gel [mg P/l]	02.04.2012 P-gel [mg P/l]	07.05.2012 P-gel [mg P/l]	04.06.2012 P-gel [mg P/l]	02.07.2012 P-gel [mg P/l]	06.08.2012 P-gel [mg P/l]	03.09.2012 P-gel [mg P/l]	01.10.2012 P-gel [mg P/l]	05.11.2012 P-gel [mg P/l]	10.12.2012 P-gel [mg P/l]
0.0	0.060	0.008	0.003	0.003	0.002	0.000	0.000	0.000	0.009	0.013	0.043
2.5	0.056	0.015	0.004	0.000	0.002	0.005	0.000	0.009	0.003	0.013	0.035
5.0	0.065	0.009	0.003	0.005	0.007	0.002	0.000	0.008	0.007	0.009	0.044
7.5	0.049	0.011	0.004	0.006	0.000	0.003	0.000	0.006	0.000	0.018	0.045
10.0	0.055	0.009	0.006	0.000	0.004	0.002	0.000	0.010	0.002	0.012	0.040
12.5	0.056	0.014	0.007	0.002	0.001	0.025	0.000	0.015	0.002	0.016	0.042
15.0	0.060	0.017	0.007	0.006	0.015	0.029	0.001	0.030	0.047	0.065	0.045
17.5	0.061	0.018	0.004	0.003	0.023	0.033	0.008	0.062	0.057	0.075	0.042
20.0	0.059	0.024	0.007	0.009	0.000	0.035	0.052	0.069	0.069	0.122	0.039
22.5	0.055	0.028	0.009	0.016	0.028	0.053	0.081	0.098	0.110	0.148	0.115
25.0	0.061	0.028	0.009	0.022	0.033	0.062	0.090	0.140	0.124	0.230	0.154
27.5	0.057	0.037	0.011	0.035	0.039	0.075	0.110	0.181	0.162	0.430	0.297
30.0	0.062	0.015	0.025	0.041	0.072	0.181	0.157	0.231	0.287	0.556	0.447

Gesamt-Phosphor [mg P/l]



Tiefe [m]	09.01.2012 P-tot [mg P/l]	05.03.2012 P-tot [mg P/l]	02.04.2012 P-tot [mg P/l]	07.05.2012 P-tot [mg P/l]	04.06.2012 P-tot [mg P/l]	02.07.2012 P-tot [mg P/l]	06.08.2012 P-tot [mg P/l]	03.09.2012 P-tot [mg P/l]	01.10.2012 P-tot [mg P/l]	05.11.2012 P-tot [mg P/l]	10.12.2012 P-tot [mg P/l]
0.0	0.066	0.046	0.019	0.013	0.014	0.014	0.016	0.026	0.025	0.023	0.051
2.5	0.064	0.053	0.027	0.016	0.015	0.022	0.022	0.023	0.021	0.022	0.046
5.0	0.072	0.053	0.030	0.026	0.022	0.016	0.017	0.021	0.026	0.020	0.052
7.5	0.064	0.038	0.027	0.027	0.016	0.016	0.017	0.020	0.018	0.027	0.056
10.0	0.065	0.050	0.030	0.022	0.015	0.013	0.014	0.016	0.013	0.023	0.048
12.5	0.066	0.052	0.024	0.017	0.014	0.034	0.012	0.018	0.011	0.024	0.051
15.0	0.067	0.049	0.024	0.018	0.023	0.037	0.009	0.034	0.061	0.080	0.053
17.5	0.069	0.052	0.022	0.018	0.031	0.041	0.016	0.069	0.071	0.089	0.050
20.0	0.067	0.052	0.026	0.021	0.009	0.042	0.060	0.072	0.081	0.138	0.049
22.5	0.066	0.060	0.026	0.028	0.036	0.066	0.091	0.102	0.127	0.168	0.126
25.0	0.068	0.050	0.031	0.034	0.041	0.068	0.099	0.147	0.141	0.254	0.169
27.5	0.067	0.066	0.048	0.049	0.047	0.082	0.122	0.195	0.182	0.462	0.321
30.0	0.070	0.046	0.073	0.057	0.083	0.202	0.177	0.254	0.326	0.600	0.468