



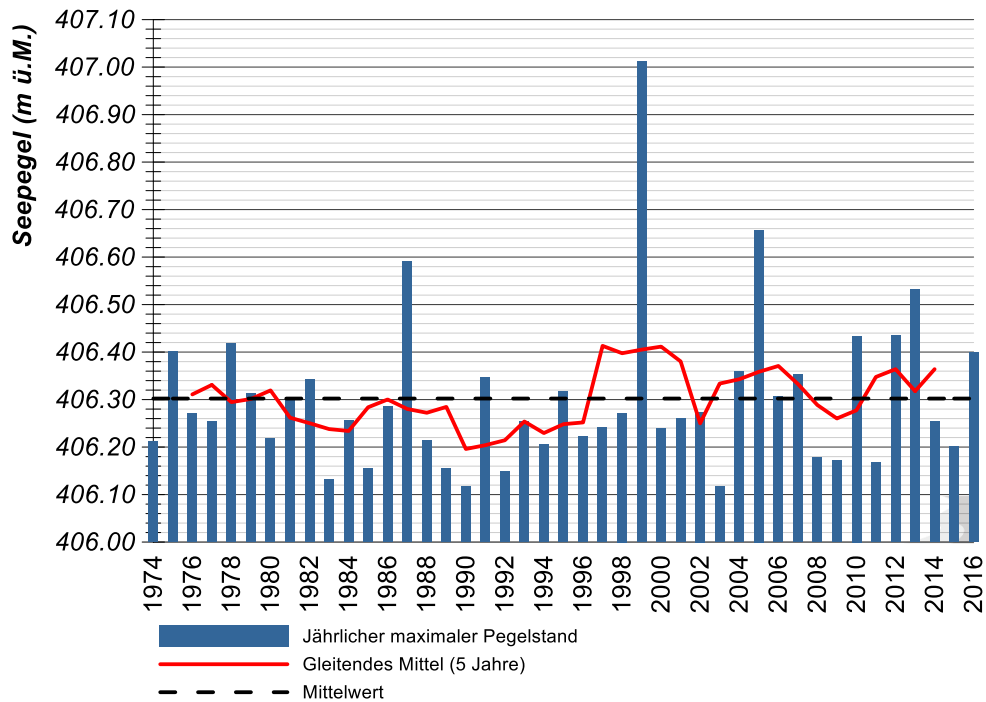
Messstation 2209: Zürichsee

X: 2'684'000 Y: 1'245'475

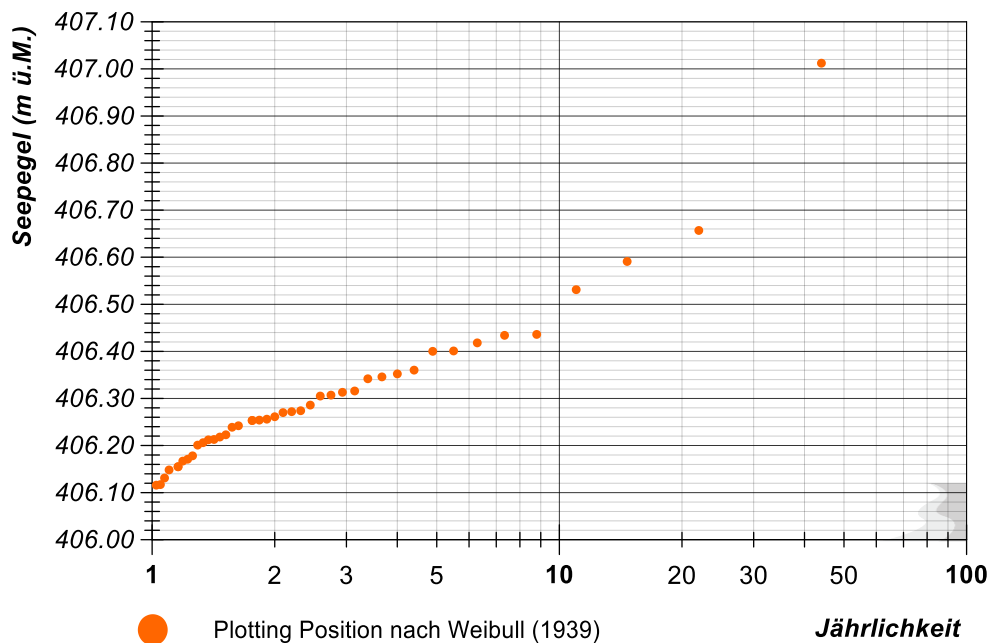
Messdaten von 1974 bis 2016

Besonderheiten: keine

Jährlicher maximaler Seepiegel



Frequenzanalyse



Hochwasserpegelstände

1-jährlicher Seepiegel: 406.12 m ü.M.

2-jährlicher Seepiegel: 406.26 m ü.M.

5-jährlicher Seepiegel: 406.40 m ü.M.